

Tarifas y Mercado Eléctrico

Organismo Supervisor de la Inversión en Energía y Minería - Osinergmin
Gerencia Adjunta de Regulación Tarifaria

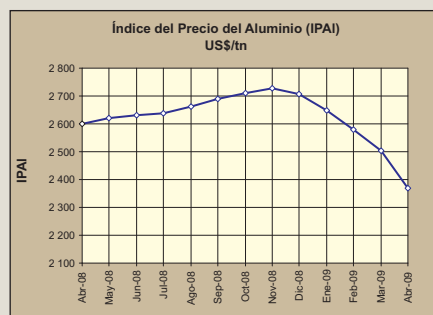
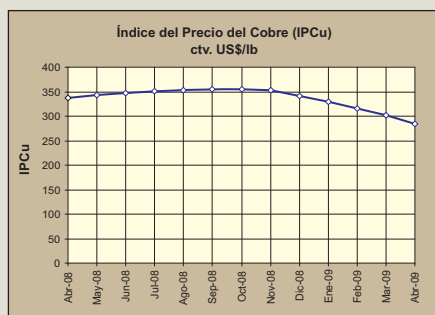
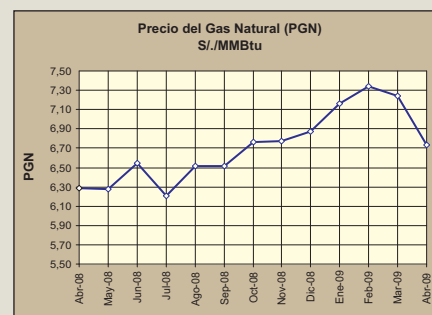
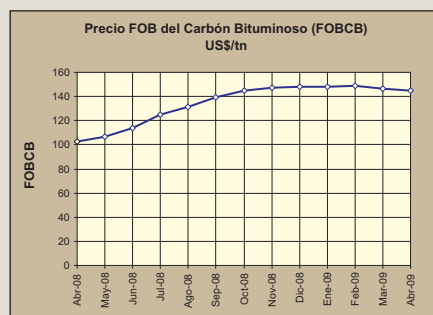
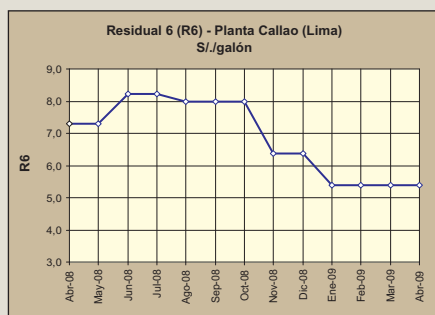
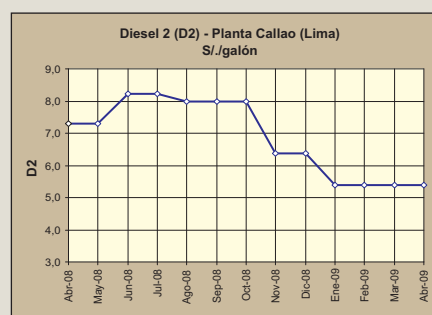
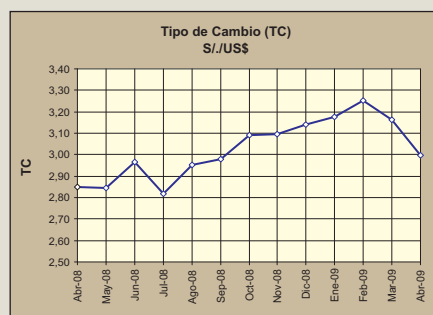
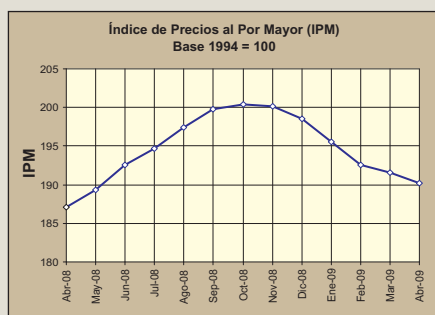
Año 7 N° 5 Mayo 2009

Tarifas Eléctricas

Actualización de las Tarifas Eléctricas

La actualización de las tarifas eléctricas se realiza a través de fórmulas que están en función de la variación de indicadores macroeconómicos y precios de los combustibles, tales como el tipo de cambio, la tasa arancelaria de productos importados utilizados en electricidad, índice de precios al por mayor, índice del precio del cobre, índice del precio del aluminio, gas natural, carbón bituminoso, diesel 2 y residual 6.

Evolución de los Indicadores Macroeconómicos y Precios de los Combustibles



Fuentes:

Índice de Precios al Por Mayor : INEI

Tipo de Cambio : Superintendencia de Banca y Seguros

Petróleo Diesel 2 : Petróleos del Perú

Petróleo Residual 6 : Petróleos del Perú

Precio FOB del Carbón Bituminoso : Revista International Coal Report

Precio del Gas Natural : Comunicado por OSINERGMIN

Índice del Precio del Cobre : Nota Semanal del BCR

Índice del Precio del Aluminio : Revista Platt's Metals Week

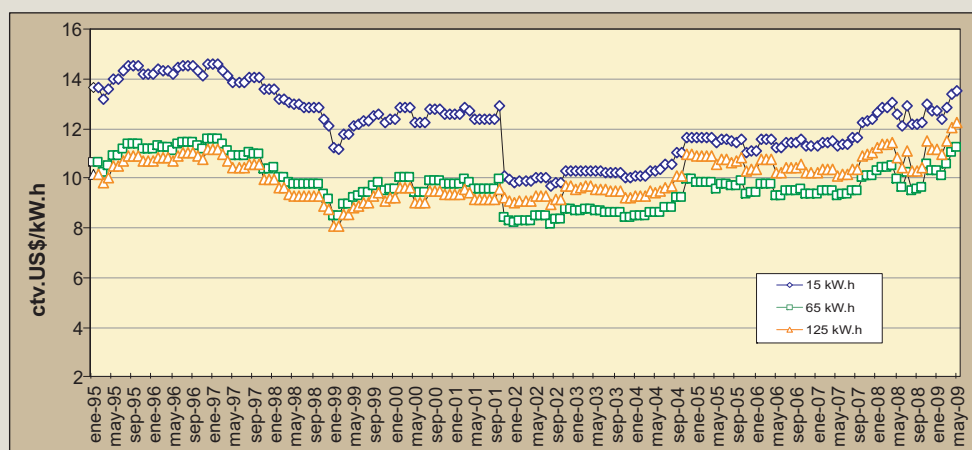
Reajuste de las Tarifas Eléctricas - Mayo 2009

Las tarifas a cliente final en el mes de mayo 2009 variaron a consecuencia a la aplicación de la Resolución OSINERGMIN N° 053-2009-OS/CD, que aprobó los Precios en Barra aplicables al período mayo del 2009-abril 2010; la Resolución OSINERGMIN N° 054-2009-OS/CD, que modificó del 01 de mayo del 2009 al 30 de abril del 2010 el cargo de peaje secundario por transmisión equivalente de energía de las subestaciones base Tacna y Pucallpa; la Resolución OSINERGMIN N° 062-2009-OS/CD que fijó el precio a nivel generación en subestaciones base para la determinación de las tarifas máximas a usuarios regulados del SEIN para el periodo mayo 2009 – julio 2009, la Resolución OSINERGMIN N° 063-2009-OS/CD, que fijó los Factores de Ponderación del Valor Agregado de Distribución, por sector típico y sistema eléctrico rural, para al período mayo 2009 - octubre 2009; la Resolución OSINERGMIN N° 064-2009-OS/CD, que fijó Factores de Ponderación del Precio de la Energía (Ep) por empresa de distribución eléctrica, aplicables para el cálculo del cargo de energía de las opciones tarifarias MT4, BT4, BT5B, BT5C, BT6 y BT7, para al período mayo 2009 - octubre 2009; la Resolución OSINERGMIN N° 065-2009-OS/CD, que aprobó los Factores de Balance de Potencia Coincidente en Horas de Punta (FBP) a nivel de empresa del sistema de distribución eléctrica, para el período mayo - octubre 2009; la Resolución OSINERGMIN N° 066-2009-OS/CD, que fijo el Factor de Recargo del FOSE y el Programa de Transferencias Externas, para el período mayo 2009 - julio 2009; la disminución mayor a 1,5% de los factores de actualización del valor agregado de distribución en baja tensión en cumplimiento en cumplimiento al Artículo 3° de la Resolución OSINERG N° 370-2005 OS/CD; la actualización de los peajes de transmisión principal y transmisión secundaria debido a que los factores de actualización para el sistema principal de transmisión (FACSPT) y para el sistema secundario de transmisión (FACPSEE01 y FACPSEE) superaron la variación de 5% establecida por la Resolución OSINERGMIN N° 053-2009-OS/CD.

Sistema	0-30 kW.h	31-100 kW.h	Residencial		Baja Tensión		Media Tensión	
			101-150 kW.h	Mayor a 150 kW.h	Desde	Hasta	Desde	Hasta
TUMBES	0,8%	1,0%	1,1%	1,1%	-1,2%	1,1%	-3,4%	-0,6%
PIURA	4,2%	4,9%	5,1%	5,2%	2,9%	5,2%	1,8%	5,4%
CHICLAYO	3,4%	4,0%	4,2%	4,3%	1,8%	4,2%	0,3%	3,9%
CAJAMARCA	-3,2%	-3,6%	-3,7%	-3,9%	-7,3%	-3,7%	-10,2%	-8,4%
TRUJILLO	1,3%	1,6%	1,7%	1,7%	-1,0%	1,7%	-1,7%	2,4%
CARAZ-CARHUAS-HUARAZ	1,9%	2,2%	2,3%	2,4%	-2,5%	2,3%	2,8%	5,9%
LIMANORTE	1,4%	1,8%	1,9%	2,0%	-0,4%	2,8%	0,5%	0,9%
LIMASUR	1,5%	1,9%	2,0%	2,0%	-0,4%	2,9%	0,6%	1,0%
ICA	-1,1%	-1,2%	-1,2%	-1,3%	-4,5%	-1,2%	-4,8%	0,2%
HUANCAVELICA CIUDAD	2,1%	2,4%	2,6%	2,7%	0,2%	2,6%	-2,0%	1,0%
AYACUCHO	2,2%	2,6%	2,7%	2,8%	0,3%	2,7%	-1,9%	1,1%
HUANCAYO	2,4%	2,9%	3,0%	3,1%	0,5%	3,0%	-1,9%	1,3%
HUÁNUCO	2,1%	2,5%	2,6%	2,7%	0,2%	2,7%	-1,9%	1,1%
PASCO	2,4%	2,8%	2,9%	3,0%	-1,2%	3,0%	1,4%	4,5%
AREQUIPA	1,9%	2,3%	2,4%	2,5%	-0,1%	2,4%	-2,0%	1,5%
MOQUEGUA	2,7%	3,2%	3,4%	3,4%	0,8%	3,4%	-0,5%	1,7%
TACNA	3,1%	3,6%	3,8%	3,9%	1,1%	3,8%	-0,5%	1,8%
CUSCO	2,1%	2,5%	2,7%	2,8%	0,2%	2,7%	-1,8%	1,3%
PUNO	1,6%	1,9%	2,0%	2,1%	-0,1%	2,0%	-2,3%	0,9%
ABANCAY	3,0%	3,4%	3,6%	3,7%	-0,4%	3,6%	1,8%	4,7%
PUERTO MALDONADO	5,8%	7,1%	7,4%	7,7%	3,3%	7,4%	7,4%	10,0%
PUCALLPA	1,3%	1,6%	1,7%	1,8%	-1,4%	1,7%	-3,7%	-0,6%
TARAPOTO-MOYOBAMBA	0,8%	1,2%	1,3%	1,4%	0,9%	1,6%	2,1%	3,1%
IQUITOS	0,8%	1,2%	1,3%	1,4%	0,9%	1,6%	2,1%	3,1%
CHACHAPOYAS	2,3%	3,0%	3,1%	3,2%	3,2%	5,8%	7,4%	7,9%
BAGUA-JAÉN	2,3%	3,0%	3,1%	3,2%	3,2%	5,8%	7,4%	7,9%

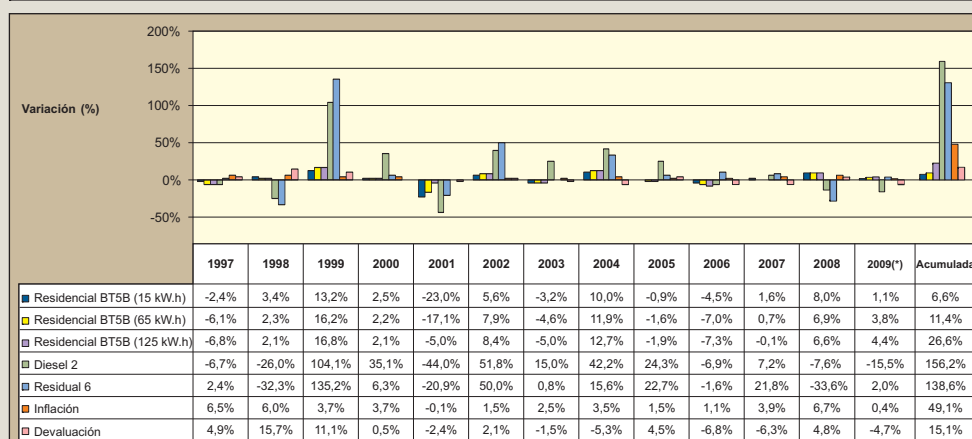
Evolución de las Tarifas Eléctricas Residenciales

La evolución de la tarifa eléctrica residencial en Lima para los usuarios con consumos mensuales de 15 kW.h, 65 kW.h y 125 kW.h es la siguiente:



Variación Anual de las Tarifas Eléctricas Residenciales

La variación anual de las tarifas eléctricas residenciales en Lima durante el periodo 1997 – 2009, así como la variación del diesel 2, residual 6, inflación y devaluación se muestra a continuación:



(*) A Mayo 2009

Mercado Eléctrico

Evolución

Los siguientes cuadros muestran la evolución del mercado eléctrico en el período 1995-2009*.

Clientes

Nivel de Tensión	Número de Clientes														
	1995	1996	1997	1998	1999	2000	2001	2002	2003	2004	2005	2006	2007	2008	2009(*)
Libre															
MAT	7	8	11	17	14	17	23	32	37	37	36	38	44	45	46
AT	26	28	34	36	39	41	37	38	37	33	36	36	37	36	36
MT	151	146	153	157	172	173	177	183	175	174	171	170	176	179	180
BT	17	10	9	1	1	0	0	0	0	0	0	0	0	0	0
Total Libre	201	192	207	211	226	231	237	253	249	244	243	244	257	260	262
Regulado															
AT	13	15	17	13	10	9	9	11	12	19	18	22	25	24	25
MT	3 742	4 306	4 851	5 368	5 774	6 259	6 746	7 163	7 595	8 116	8 721	9 451	10 310	11 416	12 073
BT	2 484 570	2 773 506	2 954 110	3 046 893	3 211 041	3 352 134	3 445 696	3 614 206	3 725 248	3 858 470	3 974 590	4 162 151	4 355 963	4 616 553	4 882 247
Residencial	2 251 337	2 518 347	2 701 472	2 790 670	2 948 707	3 097 214	3 188 352	3 326 329	3 434 672	3 543 392	3 642 865	3 814 504	3 994 885	4 237 791	4 481 686
No residencial	233 233	255 159	252 638	256 223	262 334	254 920	259 344	287 877	290 576	315 078	331 725	347 647	361 078	378 762	400 561
Total Regulado	2 488 325	2 777 827	2 958 978	3 052 274	3 216 825	3 358 402	3 452 451	3 621 380	3 732 855	3 866 605	3 983 329	4 171 624	4 366 298	4 627 993	4 894 345
TOTAL	2 488 526	2 778 019	2 959 185	3 052 485	3 217 051	3 358 633	3 452 688	3 621 633	3 733 104	3 866 849	3 983 572	4 171 868	4 366 555	4 628 253	4 894 607

Venta a Usuarios Finales

Nivel de Tensión	Número de Clientes														
	1995	1996	1997	1998	1999	2000	2001	2002	2003	2004	2005	2006	2007	2008	2009(*)
Libre															
MAT	949	1116	1932	2255	2541	2662	3370	4196	4636	4 655	4 808	5 300	6 360	7 063	7 176
AT	813	847	1340	1680	1696	1862	1753	1672	1614	1 795	1 847	1 970	1 990	2 066	2 096
MT	1620	1553	1836	2297	2356	2597	2640	2494	2602	2 847	2 895	2 838	3 021	3 308	3 356
BT	8	9	7	1	0	0	0	0	0	0	0	0	0	0	0
Total Libre	3390	3525	5115	6234	6593	7121	7762	8362	8852	9 296	9 550	10 109	11 370	12 437	12 618
Regulado															
AT	12	14	16	8	6	6	6	6	6	25	48	57	74	71	72
MT	1 394	1 547	1 753	1 910	2 079	2 271	2 416	2 641	2 813	3 118	3 474	3 927	4 470	4 982	5 054
BT	5 016	5 215	5 518	5 832	5 970	6 127	6 232	6 575	6 792	7 215	7 621	8 187	8 802	9 513	9 652
Residencial	3 150	3 184	3 383	3 638	3 766	3 929	4 037	4 252	4 422	4 665	4 926	5 305	5 760	6 251	6 342
No residencial	1 866	2 031	2 135	2 195	2 203	2 198	2 195	2 323	2 370	2 550	2 695	2 882	3 042	3 262	3 310
Total Regulado	6 422	6 776	7 287	7 750	8 051	8 404	8 655	9 222	9 611	10 359	11 143	12 170	13 346	14 566	14 778
TOTAL	9 811	10 300	12 402	13 984	14 645	15 525	16 417	17 584	18 463	19 655	20 693	22 279	24 717	27 003	27 396

Facturación a Usuarios Finales

Nivel de Tensión	Número de Clientes														
	1995	1996	1997	1998	1999	2000	2001	2002	2003	2004	2005	2006	2007	2008	2009(*)
Libre															
MAT	36	46	112	117	135	149	166	200	215	265	284	312	368	487	501
AT	37	42	53	72	76	86	80	71	69	77	78	88	88	118	122
MT	97	98	109	120	118	136	133	120	125	145	167	167	162	214	220
BT	1	1	1	0	0	0	0	0	0	0	0	0	0	0	0
Total Libre	171	188	276	310	329	371	378	392	408	486	528	567	618	820	843
Regulado															
AT	1	1	1	0	0	0	0	0	0	1	3	3	4	4	4
MT	95	107	116	107	113	133	145	152	164	184	226	244	271	319	328
BT	555	600	623	573	560	607	630	617	655	713	818	875	937	1 069	1 100
Residencial	354	374	393	364	360	396	413	399	427	462	530	563	610	700	720
No residencial	201	226	231	209	201	211	217	218	227	251	288	311	326	370	380
Total Regulado	650	708	741	680	674	741	775	770	818	898	1 047	1 122	1 212	1 392	1 432
TOTAL	821	895	1 017	990	1 003	1 112	1 153	1 161	1 226	1 384	1 576	1 689	1 831	2 212	2 275

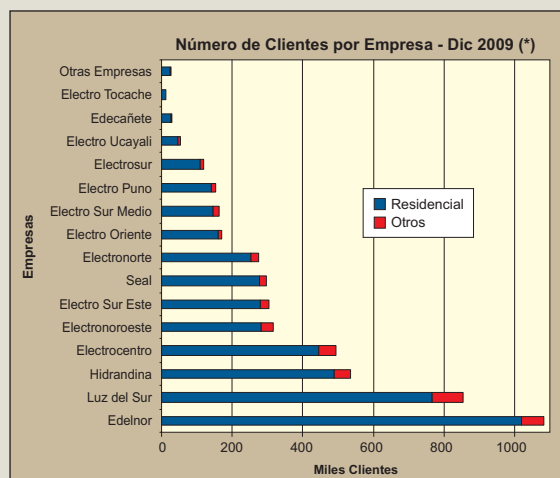
(*) Cifras Preliminares del año 2009.

Situación por Empresa

De acuerdo a la proyección al 2009, quince (15) empresas representan un 90% del mercado eléctrico. Los cuadros siguientes resumen la situación comercial proyectada para el año 2009.

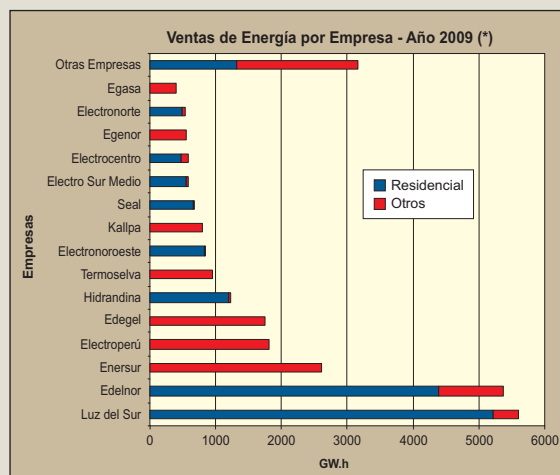
Clientes

Empresas	Miles de Clientes												Part. (%)
	Ene	Feb	Mar	Abr	May	Jun	Jul	Ago	Set	Oct	Nov	Dic	
Edelnor	1 030,5	1 033,3	1 036,1	1 038,7	1 043,0	1 047,8	1 052,1	1 058,3	1 063,6	1 070,1	1 074,6	1 080,4	22,1
Luz del Sur	811,7	814,0	816,1	818,5	821,9	825,7	829,1	833,9	838,2	843,3	846,8	851,4	17,4
Hidrandina	510,6	512,3	515,0	516,5	518,7	521,0	523,2	526,3	528,9	532,2	534,4	537,3	11,0
Electrocentro	467,6	470,6	473,6	477,2	479,2	481,4	483,4	486,2	488,7	491,7	493,7	496,4	10,1
Electronoroeste	301,3	302,1	303,9	305,2	306,5	307,9	309,1	310,9	312,5	314,4	315,7	317,5	6,5
Electro Sur Este	287,8	289,6	291,8	293,6	294,8	296,1	297,4	299,1	300,6	302,5	303,7	305,4	6,2
Seal	282,9	283,9	285,1	286,2	287,4	288,7	289,9	291,6	293,1	294,8	296,1	297,7	6,1
Electronorte	261,9	263,0	264,3	265,1	266,2	267,4	268,5	270,1	271,4	273,1	274,2	275,7	5,6
Electro Oriente	161,8	162,5	162,9	163,4	164,1	164,8	165,5	166,5	167,3	168,3	169,0	169,9	3,5
Electro Sur Medio	154,6	155,8	157,1	158,2	158,9	159,6	160,3	161,2	162,0	163,0	163,7	164,6	3,4
Electro Puno	146,8	148,8	149,8	149,8	150,4	151,1	151,8	152,6	153,4	154,4	155,0	155,8	3,2
Electrosur	114,3	114,7	115,1	115,6	116,0	116,6	117,1	117,7	118,3	119,1	119,5	120,2	2,5
Electro Ucayali	50,6	50,9	51,0	51,1	51,3	51,6	51,8	52,1	52,4	52,7	52,9	53,2	1,1
Edecafieta	28,5	28,5	28,6	28,7	28,9	29,0	29,1	29,3	29,4	29,6	29,7	29,9	0,6
Electro Tocache	10,9	10,8	10,9	11,0	11,0	11,1	11,1	11,2	11,2	11,3	11,4	11,4	0,2
Otras Empresas	26,5	26,6	26,7	26,7	26,9	27,0	27,1	27,2	27,4	27,6	27,7	27,8	0,6
TOTAL 2009	4 648,2	4 667,5	4 688,1	4 705,6	4 725,2	4 746,7	4 766,4	4 794,2	4 818,5	4 848,0	4 868,2	4 894,6	100,0
TOTAL 2008	4 391,0	4 410,6	4 428,9	4 449,3	4 467,7	4 488,1	4 506,7	4 533,1	4 556,0	4 583,9	4 603,0	4 628,0	-
%Crecimiento Anual	5,9%	5,8%	5,9%	5,8%	5,8%	5,8%	5,8%	5,8%	5,8%	5,8%	5,8%	5,8%	-
%Mercado Diciembre	95,0%	95,4%	95,8%	96,1%	96,5%	97,0%	97,4%	97,9%	98,4%	99,0%	99,5%	100,0%	-



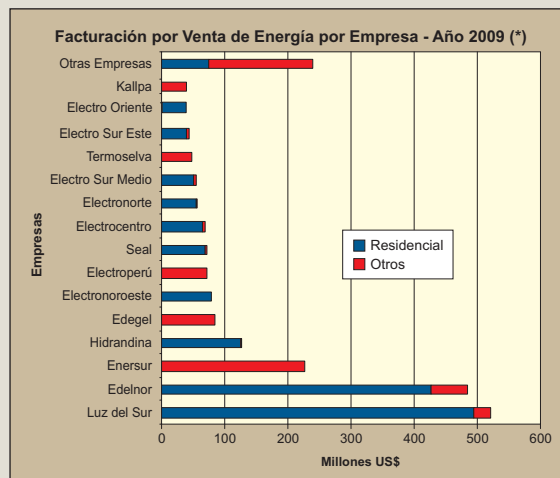
Ventas a Usuarios Finales

Empresas	Ventas de Energía (GW.h)												Part. (%)
	Ene	Feb	Mar	Abr	May	Jun	Jul	Ago	Set	Oct	Nov	Dic	
Luz del Sur	451,9	473,7	451,1	473,4	445,4	460,1	461,2	471,4	468,9	478,2	461,3	461,1	20,3
Edelnor	445,0	433,3	441,9	447,5	450,8	444,7	445,8	455,6	453,2	462,2	445,8	445,7	19,6
Enersur	222,3	201,2	217,0	204,4	208,7	211,2	211,7	216,4	215,2	219,5	211,7	211,7	9,3
Electroperú	137,1	142,3	157,0	155,1	173,0	153,2	153,6	157,0	156,2	159,2	153,6	153,6	6,8
Edegel	148,0	126,0	157,0	147,0	147,7	145,5	145,8	149,0	148,2	151,2	145,8	145,8	6,4
Hidrandina	101,1	93,5	101,1	100,2	109,6	101,3	101,6	103,8	103,3	105,3	101,6	101,6	4,5
Termoselva	85,1	73,6	89,4	89,9	86,9	85,2	85,4	87,3	86,8	88,5	85,4	85,4	3,8
Electronoroeste	69,1	65,3	71,6	67,8	67,7	68,5	68,6	70,1	69,8	71,1	68,6	68,6	3,0
Kallpa	67,7	62,5	64,5	76,7	69,0	68,3	68,4	69,9	69,6	70,9	68,4	68,4	3,0
Seal	56,7	51,8	57,8	56,6	57,8	56,3	56,4	57,6	57,3	58,5	56,4	56,4	2,5
Electro Sur Medio	51,3	44,4	48,2	50,3	53,0	49,5	49,7	50,8	50,5	51,5	49,7	49,7	2,2
Electrocentro	49,4	44,8	49,1	49,0	50,8	48,7	48,9	49,9	49,7	50,7	48,9	48,9	2,1
Egenor	46,5	42,6	47,8	44,6	44,4	45,3	45,4	46,4	46,2	47,1	45,4	45,4	2,0
Electronorte	45,3	41,6	45,7	44,2	42,5	44,0	44,1	45,0	44,8	45,7	44,1	44,1	1,9
Egasa	34,3	30,0	33,2	32,3	32,4	32,5	32,6	33,3	33,1	33,8	32,6	32,6	1,4
Otras Empresas	268,9	248,5	253,7	242,2	253,3	253,9	254,5	260,1	258,7	263,8	254,5	254,4	11,2
TOTAL 2009	2 279,7	2 175,1	2 285,9	2 281,4	2 293,0	2 268,2	2 273,5	2 323,8	2 311,4	2 357,1	2 273,8	2 273,1	100,0
TOTAL 2008	2 175,4	2 192,9	2 259,4	2 247,1	2 277,8	2 235,7	2 240,9	2 290,5	2 278,3	2 323,2	2 241,1	2 240,4	-
Crecimiento Anual	4,8	-0,8	1,2	1,5	0,7	1,5	1,5	1,5	1,5	1,5	1,5	1,5	-
Mercado Anual	8,1%	16,2%	24,5%	32,9%	41,3%	49,6%	57,9%	66,4%	74,8%	83,4%	91,7%	100,0%	-



Facturación a Usuarios Finales

Empresas	Facturación por Venta de Energía (Millones Dólares)												Part. (%)
	Ene	Feb	Mar	Abr	May	Jun	Jul	Ago	Set	Oct	Nov	Dic	
Luz del Sur	40,9	41,5	41,7	44,7	44,2	43,6	45,3	47,5	46,5	45,0	45,6	47,1	23,5
Edelnor	39,2	36,9	39,3	41,6	43,2	41,0	42,5	44,6	43,7	42,2	42,8	44,2	22,0
Enersur	17,6	17,0	16,1	15,0	15,3	16,6	17,2	18,1	17,7	17,1	17,3	17,9	8,9
Hidrandina	10,1	9,4	10,5	10,5	11,6	10,7	11,1	11,6	11,4	11,0	11,1	11,5	5,7
Edegel	6,8	6,1	7,1	6,4	7,0	6,8	7,1	7,4	7,3	7,0	7,1	7,4	3,7
Electronoroeste	6,2	5,9	6,7	6,5	6,9	6,6	6,8	7,2	7,0	6,8	6,9	7,1	3,5
Electroperú	5,3	5,4	5,8	5,7	7,4	6,1	6,3	6,6	6,5	6,2	6,3	6,5	3,3
Seal	5,8	5,2	6,0	6,0	6,5	6,0	6,3	6,6	6,4	6,2	6,3	6,5	3,2
Electrocentro	5,6	5,0	5,7	5,9	6,5	5,9	6,1	6,4	6,3	6,1	6,2	6,4	3,2
Electronorte	4,6	4,2	4,8	4,7	5,1	4,8	5,0	5,2	5,1	4,9	5,0	5,2	2,6
Electro Sur Medio	4,5	4,0	4,4	4,7	5,0	4,6	4,8	5,0	4,9	4,8	4,8	5,0	2,5
Termoselva	3,6	3,7	4,0	4,0	4,0	4,0	4,1	4,3	4,2	4,1	4,1	4,3	2,1
Electro Sur Este	3,5	3,3	3,3	3,6	3,5	3,5	3,6	3,8	3,7	3,6	3,7	3,8	1,9
Electro Oriente	3,2	2,9	3,3	3,3	3,6	3,3	3,4	3,6	3,5	3,4	3,5	3,6	1,8
Kallpa	3,1	3,0	3,1	3,6	3,3	3,3	3,4	3,6	3,5	3,4	3,4	3,5	1,8
Otras Empresas	19,8	18,0	18,6	18,2	19,6	19,3	20,0	21,0	20,6	19,9	20,1	20,8	10,4
TOTAL 2009	179,9	171,3	180,4	184,3	192,8	186,1	193,1	202,4	198,4	191,8	194,4	200,6	100,0
TOTAL 2008	171,7	171,7	173,8	173,1	174,2	183,4	190,4	199,5	195,6	189,0	191,6	197,7	-
%Crecimiento Anual	4,7%	-0,2%	3,8%	6,5%	10,7%	1,5%	1,5%	1,5%	1,5%	1,5%	1,5%	1,5%	-
%Mercado Anual	7,9%	15,4%	23,4%	31,5%	39,9%	48,1%	56,6%	65,5%	74,2%	82,6%	91,2%	100,0%	-



Nota: El mes de enero a abril contienen cifras reales, el mes de mayo cifras preliminares y del periodo junio - diciembre cifras proyectadas.

(*) Cifras Proyectadas