

Déficit en las tarifas eléctricas en España y medidas para eliminarlo

**XVIII REUNIÓN ANUAL DE LA ASOCIACIÓN
IBEROAMERICANA DE ENTIDADES REGULADORAS
DE LA ENERGÍA (ARIAE)**

**Luis Jesús Sánchez de Tembleque
Comisión Nacional de los Mercados y la Competencia (CNMC)
Montevideo 1/04/2014**

-
- 1. Contexto**
 - 2. Medidas anteriores a Julio 2013**
 - 3. Medidas desde Julio 2013**
 - 4. Conclusiones**

Precios regulados desde julio 2009

Tarifa de Acceso

Pago por uso de las redes para satisfacer los costes regulados

Costes Transporte y Distribución

Costes Permanentes y de div. del Sistema

Precio del mercado mayorista
Pérdidas estándares
Margen libre de comercialización

Tarifa Último Recurso

Pago por el coste de todo el suministro =< 10 kW

Costes Transporte y Distribución

Costes Permanentes y de div. del Sistema

Energía (CESUR)

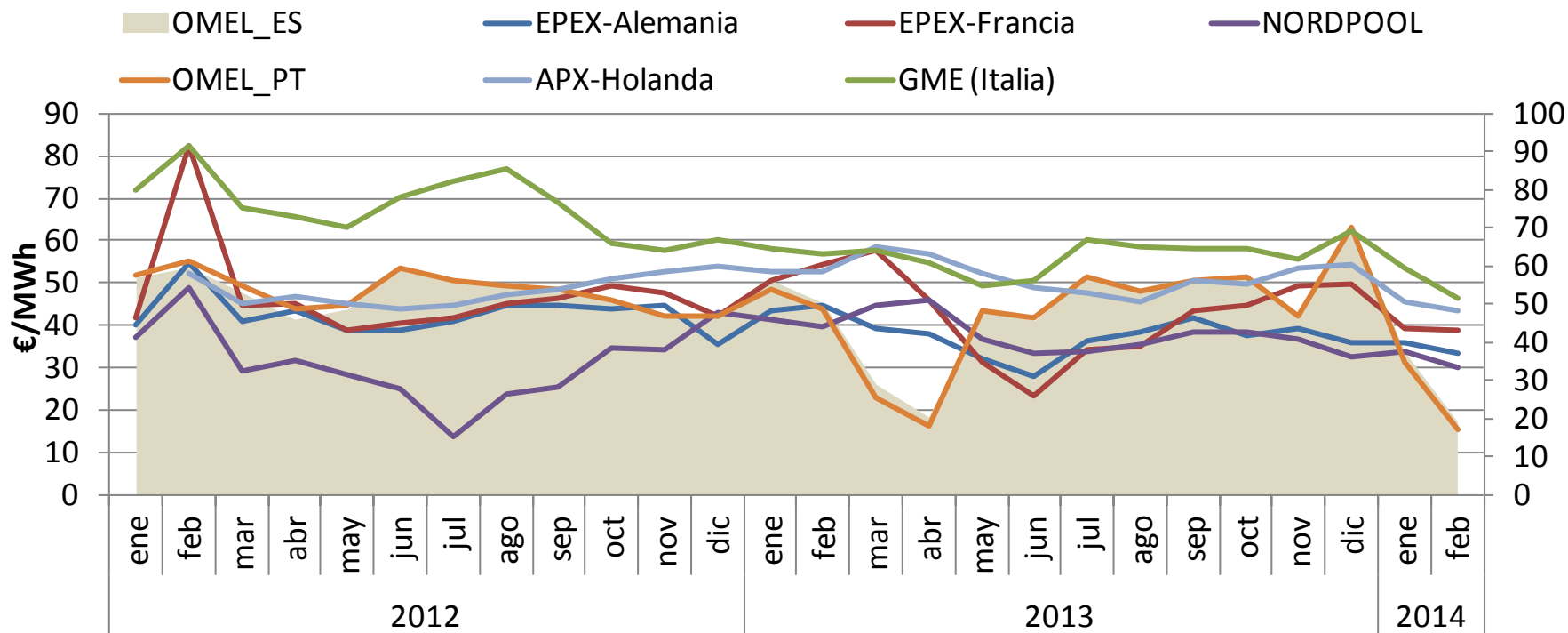
Pérdidas estándares

Margen estándar de comercialización

Contexto

Comparación del mercado al contado con respecto a la UE

Precios del MIBEL vs. precios otros mercados europeos



Fuente: CNMC

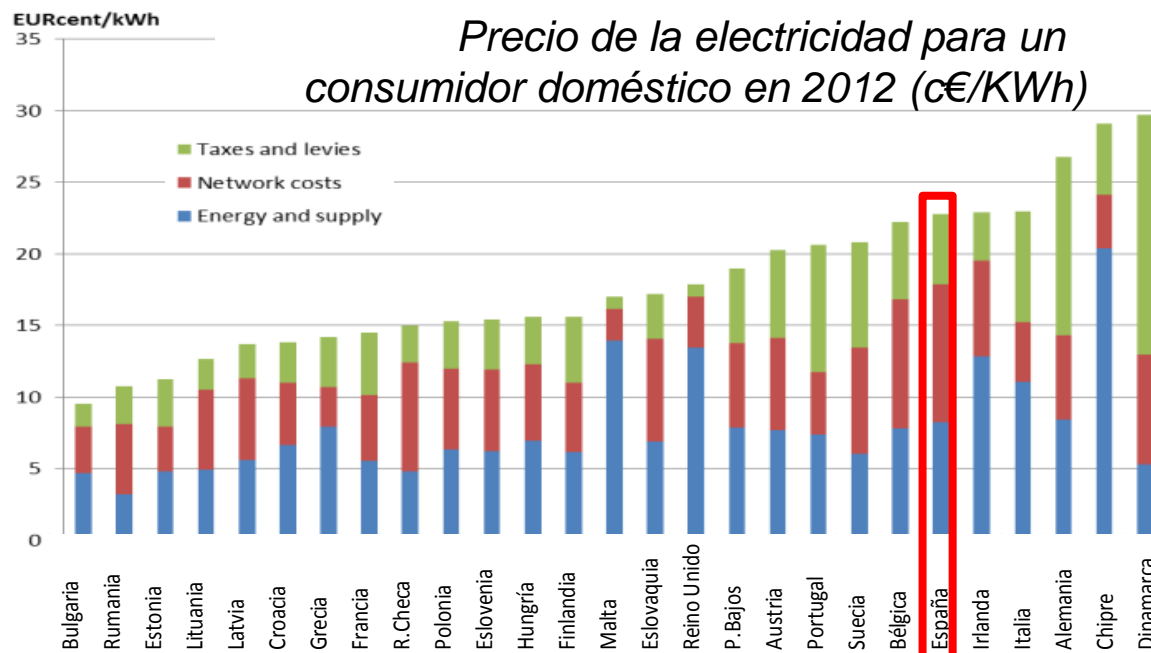
Contexto

Comparación del mercado minorista respecto a la UE

Coste del mercado vs. coste consumidor final



El coste producir la electricidad es similar al del resto de la UE, sin embargo los costes regulados son un 40% superiores al de países de nuestro entorno

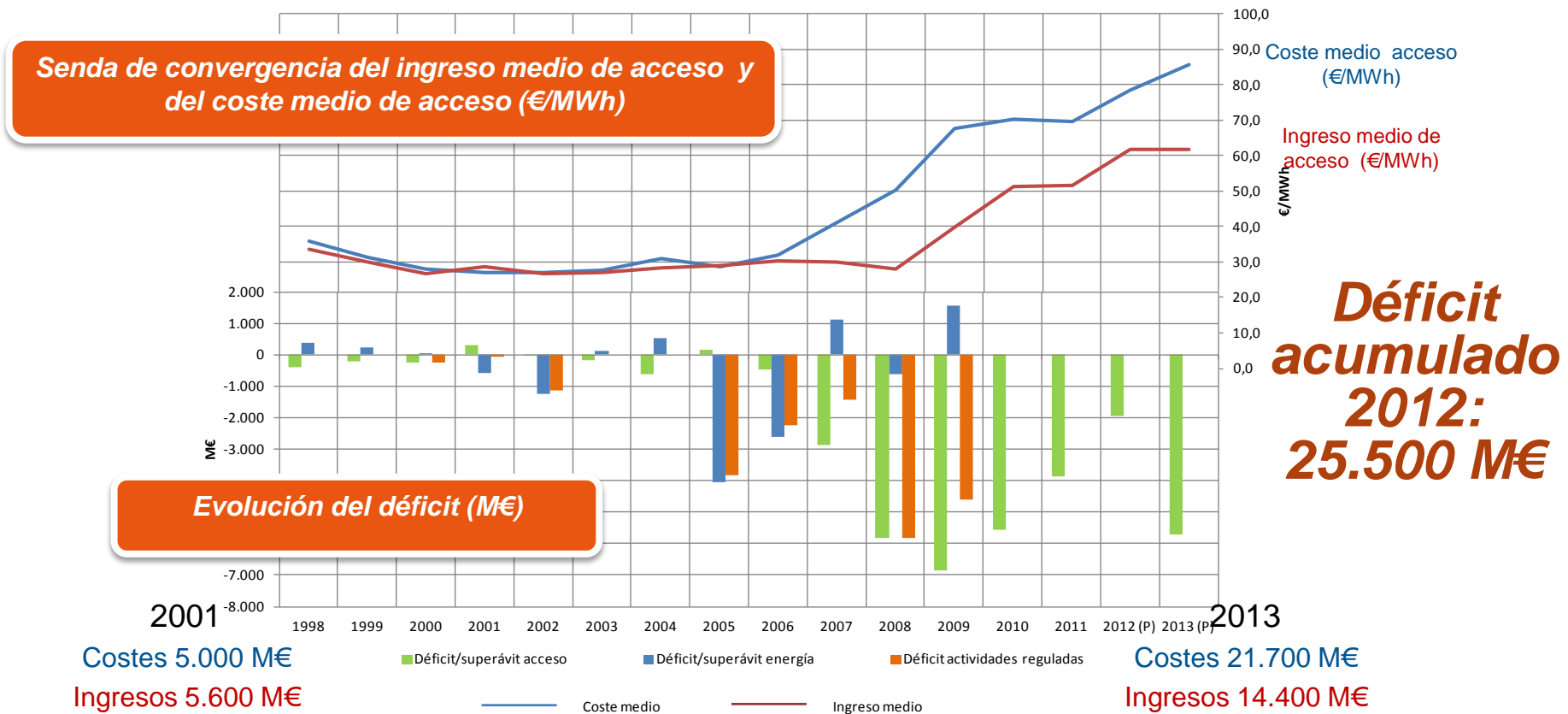


Fuente: Eurostat

Contexto

Reto: Eliminar el déficit

Evolución de los costes e ingresos regulados



Contexto

Reto: Eliminar el déficit

¿Cuál es el origen?



$$\text{Déficit} = \text{Ingresos reg} - \text{Costes reg}$$

$$\text{Ingresos reg} = F \text{ (demanda; tarifa regulada)}$$

La demanda de 2013 es análoga a la de 2005

Δ 2003-2012 de las tarifas reguladas: 82%

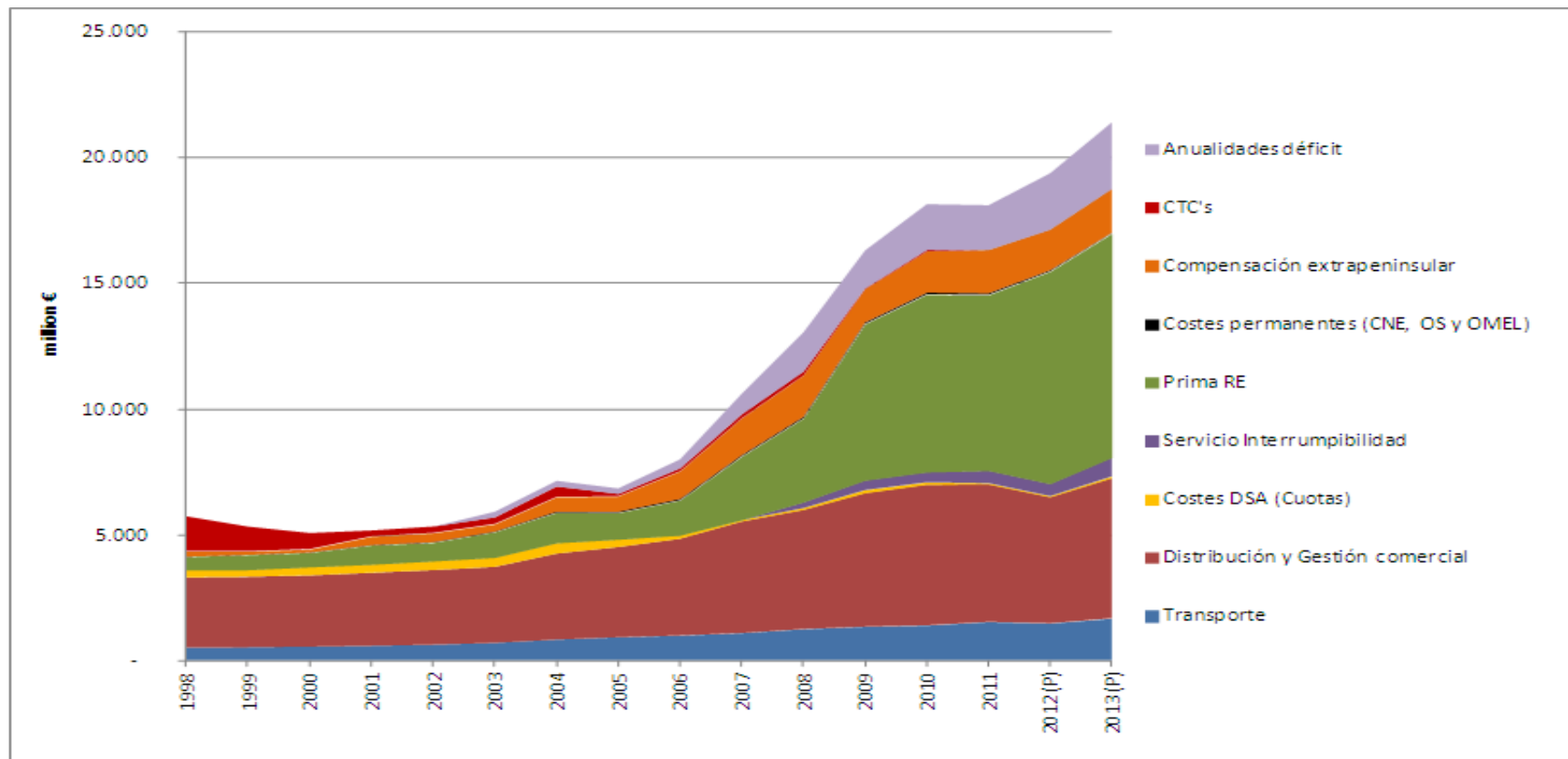
$$\text{Costes reg} = \sum \text{(actividades y costes regulados)}$$

Δ 2003-2012 de los costes regulados: 230%

Contexto

Reto: Eliminar el déficit

Evolución de los costes regulados



Contexto

España ha sido líder mundial en la promoción de renovables

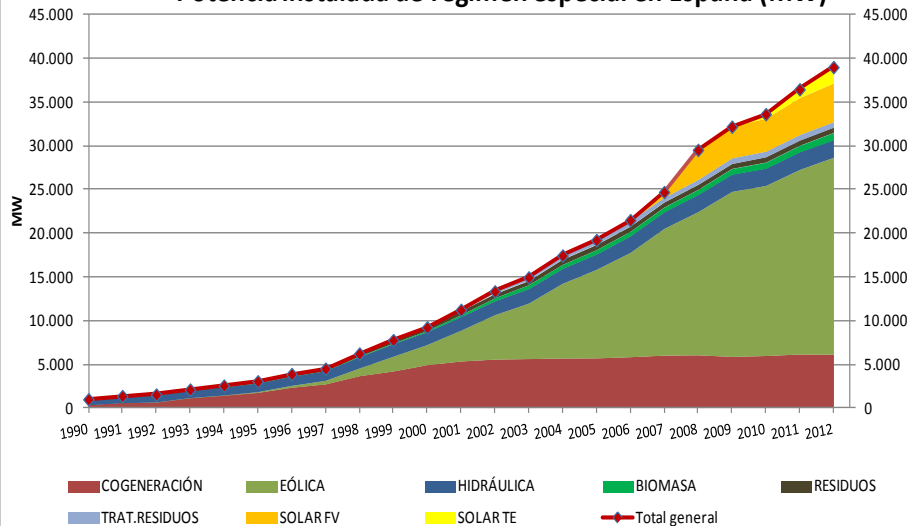


Un buen caso de estudio: pros and cons

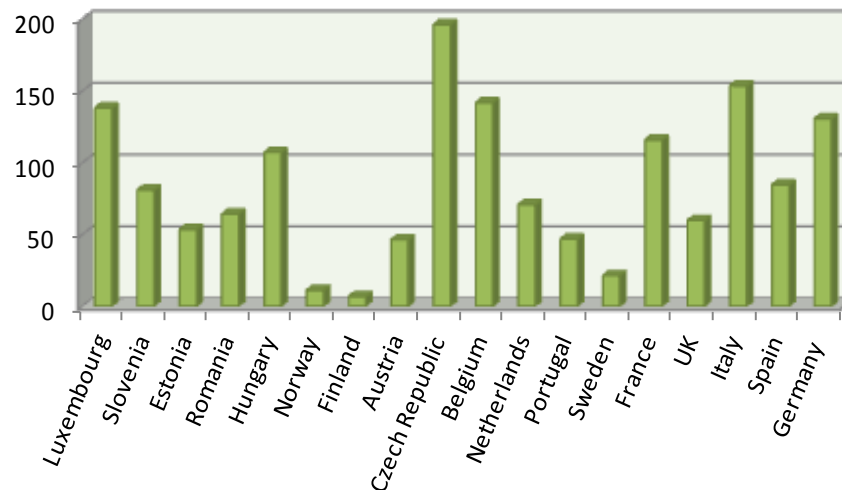
EVOLUCIÓN CUOTA RES

9% [2005]; 17,2%(12,1prev)[2012]; 20% [2020]

Potencia instalada de regimen especial en España (MW)



RES unit cost (Eur/MWh) in 2011



CEER Document: "Status Review of Renewable and Energy Efficiency Support Schemes in EU". Revised version: 25 June 2013.

-
- 1. Contexto**
 - 2. Medidas anteriores a Julio 2013**
 - 3. Medidas desde Julio 2013**
 - 4. Conclusiones**

Medidas anteriores a Julio 2013

Todas las actividades



Reducción de costes; incremento de ingresos (tarifa acceso e impuestos)

● Medidas implementadas en 2010-2013

- ▶ *R.D. and the Royal Decree-Law 14/2010* → 600 M€
 - ❖ Limit to hours with premium: solar PV
- ▶ *Royal Decree-Law 1/2012 (January)*
 - ❖ Suspended temporarily premiums renewable and CHP new plants
- ▶ *Royal Decree-Law 13/2012 (March)* → 1.764 M€
 - ❖ Reduced regulated costs up to 1.091 M€
 - ❖ While increased system revenues in 673 M€ (from IDAE and CNE budget surpluses).
- ▶ *Increase in electricity bills to all customers (April)* → 1.380 M€
- ▶ *Royal Decree-Law 20/2012 (July)* → 150 M€
 - ❖ Transmission cost reductions of 50 M€ (review the rate)
 - ❖ The extracosts of supplying small and isolated systems outside the peninsula is reduced by 100 M€

Medidas anteriores a Julio 2013

Todas las actividades



Reducción de costes; incremento de ingresos (tarifa acceso e impuestos)

● Medidas implementadas en 2010-2013

Measure	in millions
1. Royal Decree-Law 1/2012	
2. Royal Decree-Law 13/2012	1.764
a) Transmission	196
b) Distribution	689
c) Capacity payments	80
d) Coal subsidies	50
e) interruptible customers	56
d) System operator	20
e) IDAE and CNE	673
3. Royal Decree-Law 20/2012	150
a) Transmission	50
b) Extrapeninsular cost	100
4. Increase access tariffs to consumers	1.380
TOTAL	3.294

Source: Ministry of Industry, Energy and Tourism

Medidas anteriores a Julio 2013

Todas las actividades



Reducción de costes; incremento de ingresos (tarifa acceso e impuestos)

● Medidas implementadas en 2010-2013

▶ *Law 15/2012* → 3.450 M€

- ❖ Energy fiscal measures: →3.000 M€
- ❖ Revenues generated from the auctioning of the allowance of CO₂ rights →450 M€

▶ *RD-Law 2/2013 (February)*

- ❖ All Special Regime must sell electricity in the Feed-in tariff mechanism (non in the Feed-in premium mechanism)
- ❖ New inflation rate for update the standard costs of all regulated activities (without increasing of the taxes, non on elaborates foods and energy products)

▶ *Ministerial Order on access tariff 2013 (February)*

- ❖ Non peninsular generation costs in Public Budget 2014 → 800 M€
- ❖ Special loan from Public Budget → 2.100 M€

-
- 1.** Contexto
 - 2.** Medidas anteriores a Julio 2013
 - 3.** Medidas desde Julio 2013
 - 4.** Conclusiones

Medidas desde Julio 2013

Reforma de la regulación del sector eléctrico

Empresa eficiente y bien gestionada



● Medidas implementadas en 2010-2013

▶ *RD-Ley 9/2013 vs. Ley 24/2013, del sector eléctrico*

❖ Régimen especial

- » Eliminación de los complementos: → 500 M€
- » Nuevo mecanismo (CAPEX+OPEX)

❖ Tasa de retribución de todas las actividades reguladas

- » Obligaciones 10 años + 200ppbb/300ppbb

❖ Retribución del transporte y la distribución (RAB implícito; RAB explícito desde 2015)

❖ Pagos por capacidad e hibernación

❖ Interrumpibilidad

❖ Sistemas no peninsulares

▶ *RD-L 17/2013, supresión subasta CESUR*

▶ *Orden ministerial tarifas 2014 (final de enero)*

Medidas desde Julio 2013

Reforma de la regulación del sector eléctrico

Empresa eficiente y bien gestionada



● **Medidas en proyecto en 2014**

▶ *RD y OM Régimen especial*

- ❖ Instalaciones Tipo
- ❖ Estándares de inversión, de ingresos y de costes de explotación

▶ *Proyecto de RD sobre PVPC*

- ❖ Consumidores sin contador electrónico telegestionado y con telemidas → Precio medio ponderado 2 meses
- ❖ Consumidores con contador electrónico telegestionado y con telemidas → Precio horario
- ❖ Calendario de liberalización

▶ *Acoplamiento del MIBEL con el mercado NWE*

- ❖ Febrero y Mayo 2014

▶ *Reforma del mercado mayorista y de los servicios de ajuste*

-
- 1. Contexto**
 - 2. Medidas anteriores a Julio 2013**
 - 3. Medidas desde Julio 2013**
 - 4. Conclusiones**

Conclusiones

Reto: acabar con el déficit

Medio: reforma eléctrica



● El déficit de tarifa tiene tres orígenes

- ▶ **Político:** *Los distintos Gobiernos no han incrementado las tarifas de acceso coordinadamente con el incremento de los costes regulados*
- ▶ **Coyuntural:** *La crisis económica ha reducido la demanda eléctrica a niveles de 2005. Las inversiones realizadas desde entonces no resultan ahora necesarias y deben ser pagadas por una menor demanda*
- ▶ **Regulatorio:** *Control de la cantidad y el otorgamiento de autorizaciones a algunas renovables por ciertas CC.AA. Además, existencia de margen para ajustar determinadas retribuciones (actividades reguladas y primas a las renovables/cogeneración)*

● En los últimos dos años se han tomado medidas para paliar el déficit de tarifa: la reforma de la regulación eléctrica

● Se esperan nuevas medidas del Gobierno antes del verano