

Las Rondas de Licitación para Exploración y Producción de Hidrocarburos en Brasil

Jacqueline Barboza Mariano
Especialista en Regulación
Reunión Anual de ARIAE
23 al 25 de Abril de 2013
Santa Cruz de la Sierra, Bolivia

1

Las Rondas de Licitación de la ANP

2

Escenarios Actuales: Perspectivas de Inversiones

3

11^a Ronda de Licitación – Modelo de Concesión

4

12^s Ronda de Licitación – Modelo de Concesión

5

1a Ronda del Pré-Sal – Reparto de la Producción

6

Comentarios Finales

1

Las Rondas de Licitación de la ANP

2

Current Scenario & Investments Perspectives

3

11th Bidding Round – Concession Contract

4

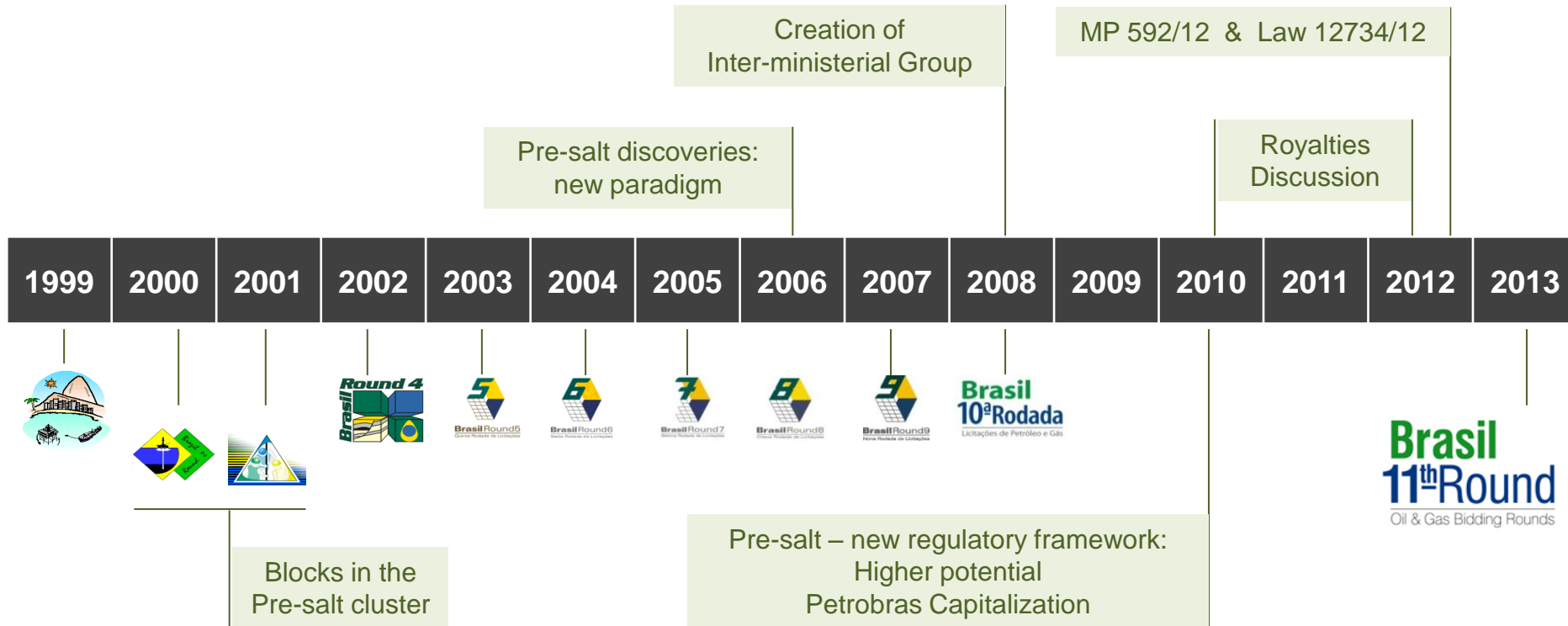
12th Bidding Round – Concession Contract

5

1st Pre-salt Round – Production Sharing Contract

6

Final Comments



ANP invirtió en investigación exploratoria para ampliar el conocimiento geológico de las cuencas sedimentares brasileñas

1

Resumption of ANP Bidding Rounds

2

Current Scenario & Investments Perspectives

3

11^a Ronda de Licitación – Modelo de Concessión

4

12th Bidding Round – Concession Contract

5

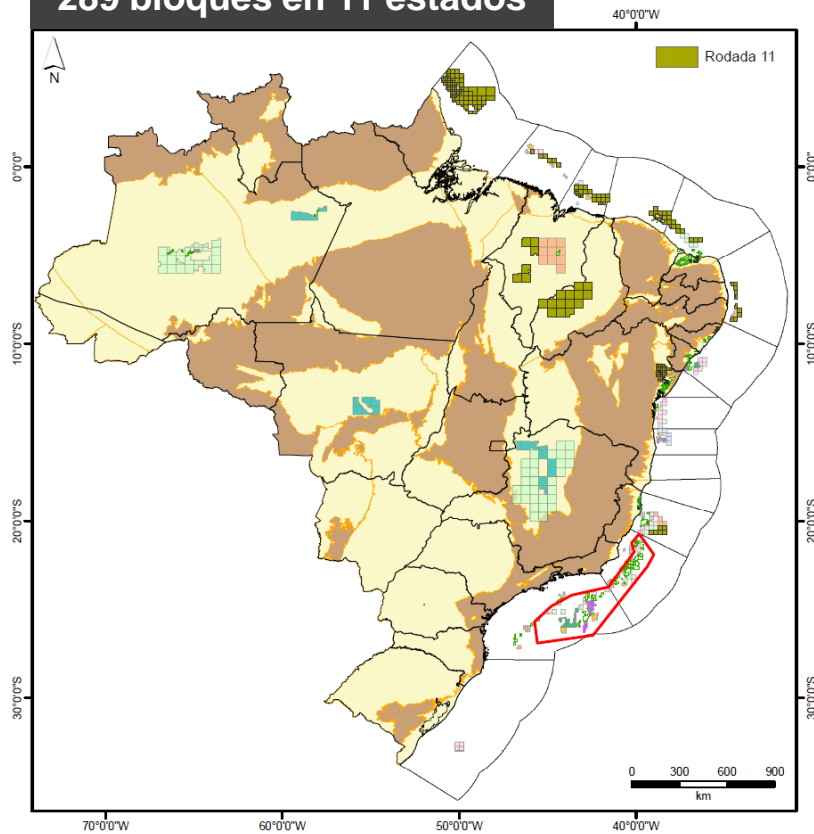
1st Pre-salt Round – Production Sharing Contract

6

Final Comments

La 11^a Ronda de Licitación

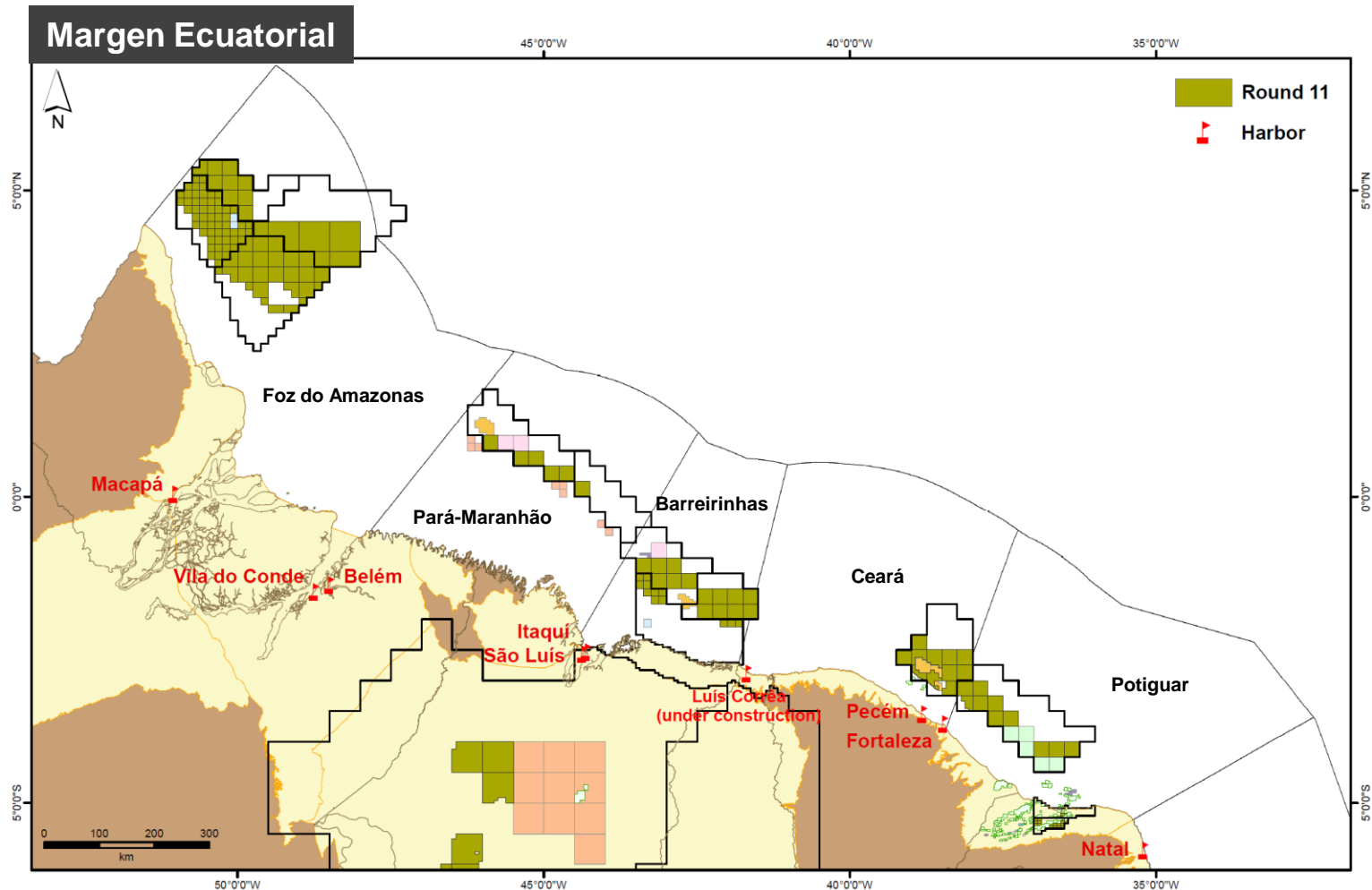
289 bloques en 11 estados

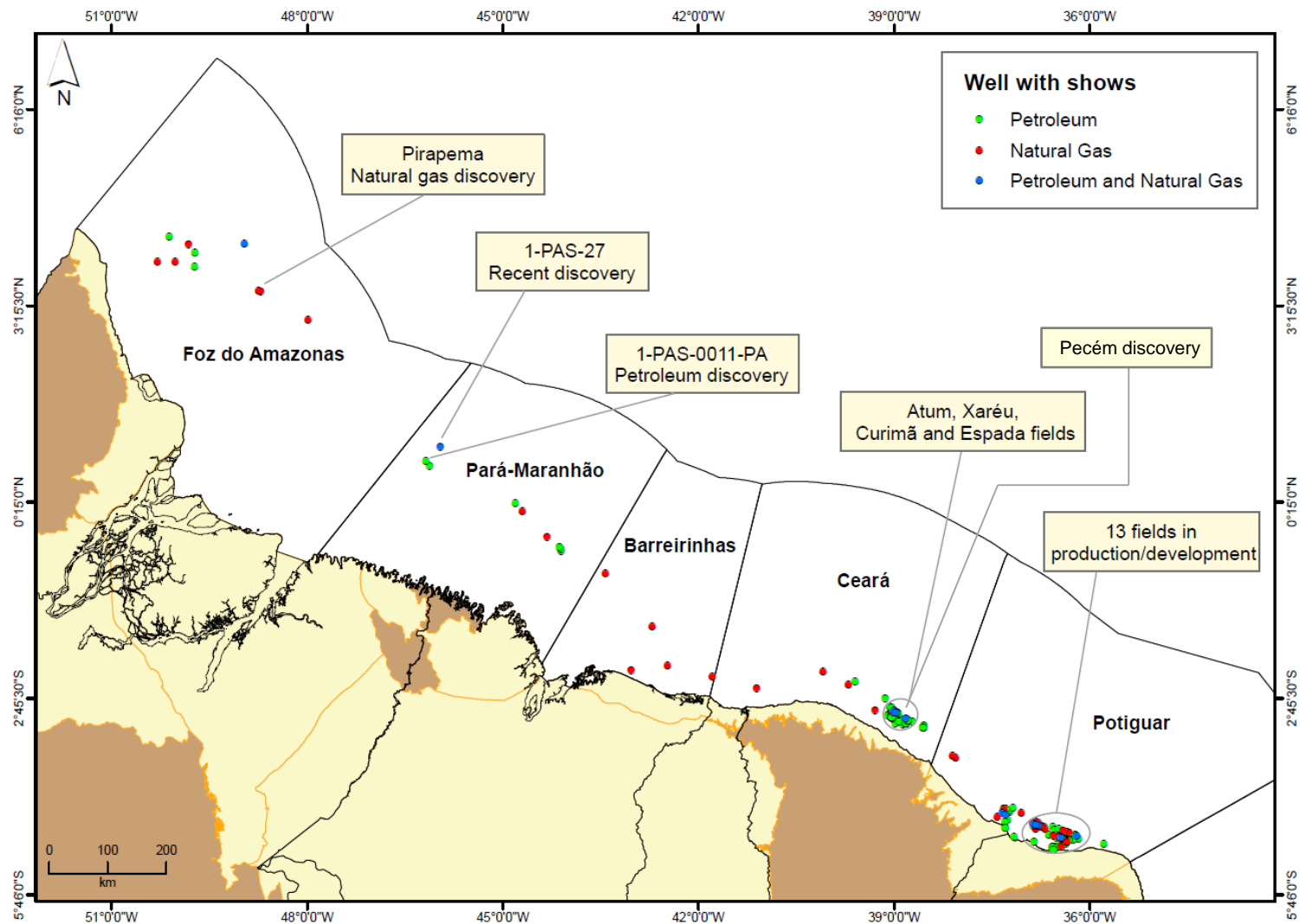


Cuenca	Estado	Area (km ²)
Foz do Amazonas	AM	44,500
Pará-Maranhão	PA, MA	4,616
Barreirinhas	MA	13,074
Ceará	CE	7,388
Potiguar	CE, RN	7,326
Pernambuco-Paraíba	PE, PB	6,291
Espírito-Santo	ES	4,330
Parnaíba	MA, PI	59,764
Sergipe-Alagoas	AL	733
Recôncavo	BA	475
Tucano Sul	BA	6,455
Potiguar	RN	588
Espírito-Santo	ES	179

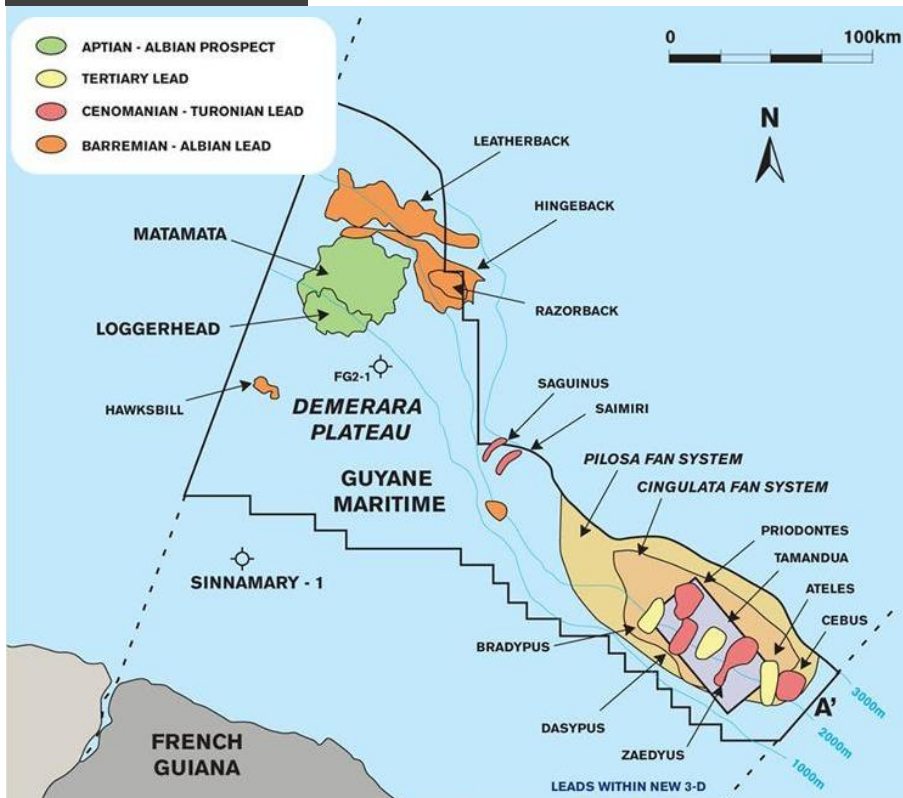
Área Total: 155.718 km²

Aguas rasas y profundas – 75.6 M km²: Oportunidades para empresas petroleras y sus proveedoras





Prospectos



❑ Descubierta en Septiembre del 2011

❑ Concesionarias: Tullow (27.5%), Shell (45%), Total (25%), Nothern Petroleum (1.25%) y Wessex Exploration (1.25%)

❑ Primero pozo en aguas profundas en Guiana Francesa (LDA 2,048 m)

❑ Zaedys >> a 50 km de la frontera con Brasil

❑ VOIP previsto: 700 MM bbl

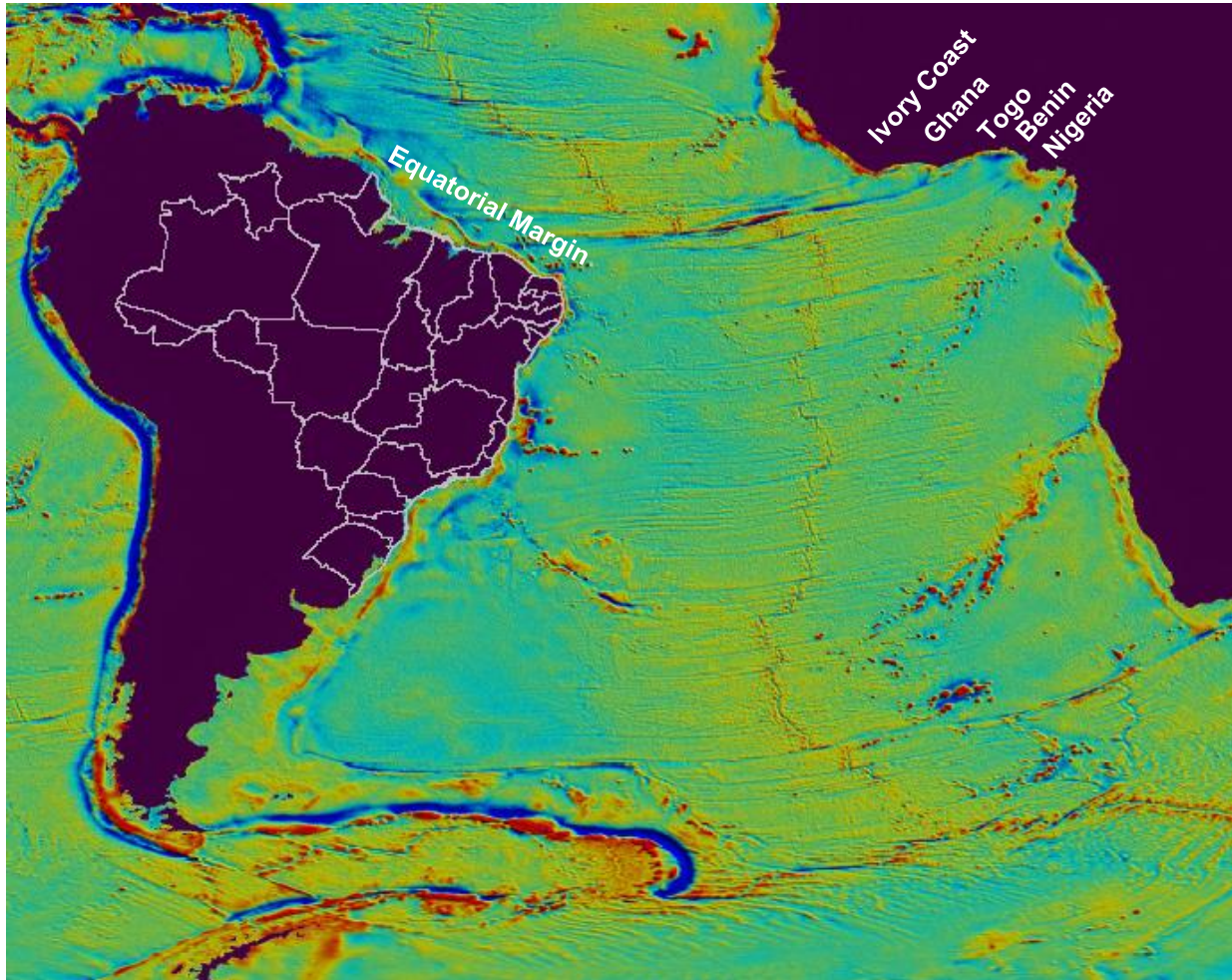
❑ Profundidad final del pozo ~ 6,000 m



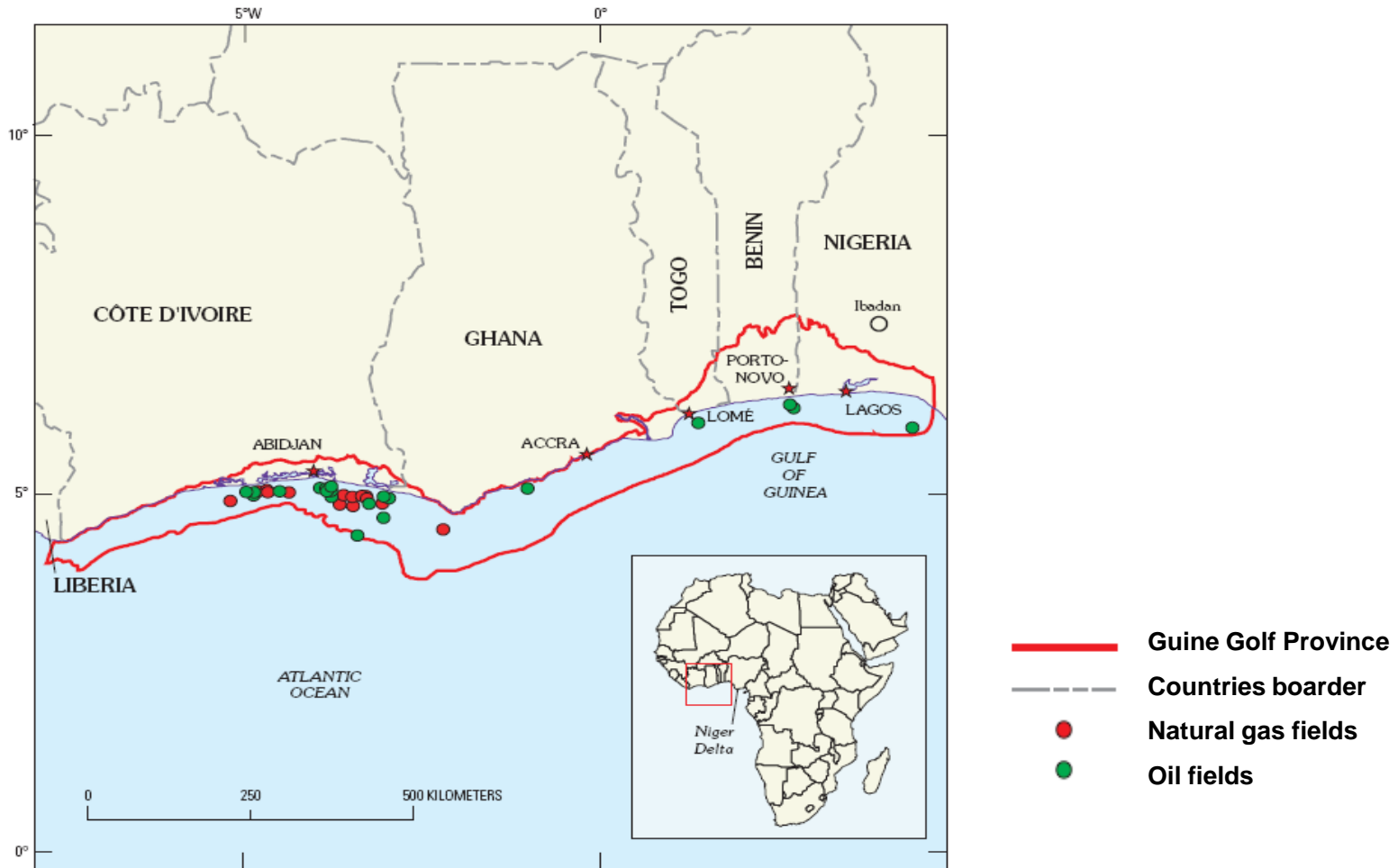
anp
National Agency
of Petroleum,
Natural Gas and Biofuels

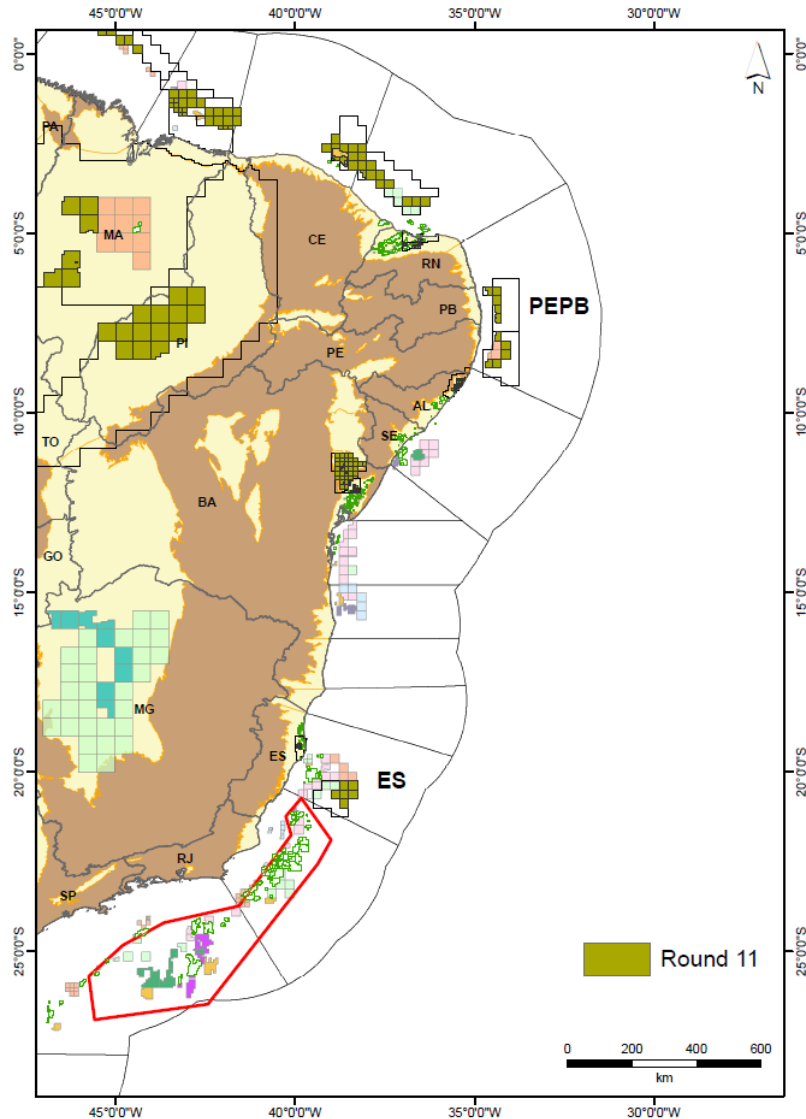
Brasil
11th Round
Oil & Gas Bidding Rounds

Margem Ecuatorial



Análogos en el Margen Ecuatorial Africana

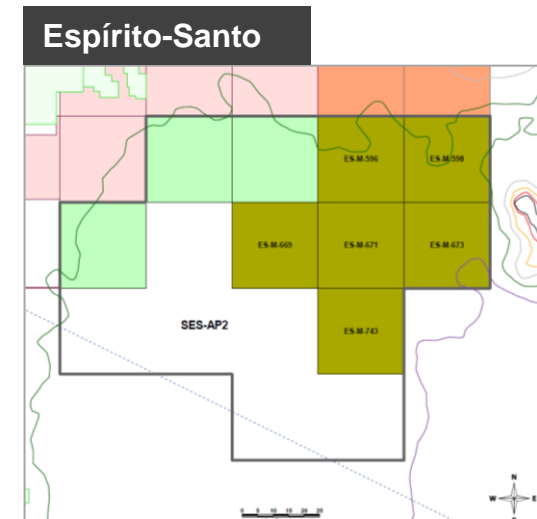
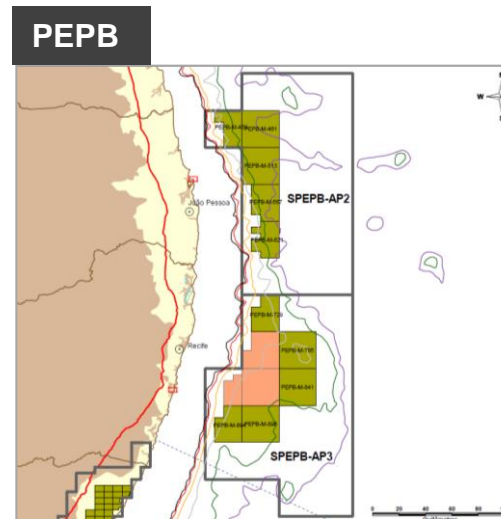




Áreas en aguas profundas:

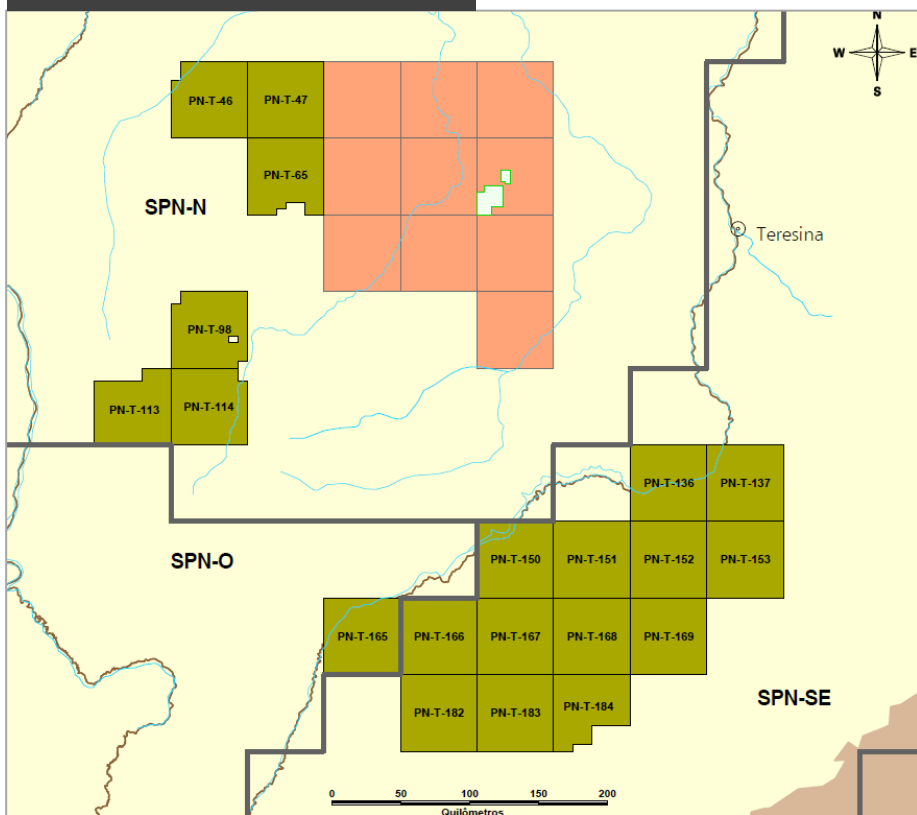
Oportunidades para empresas petroleras y sus proveedoras

Área: 10,621 km²

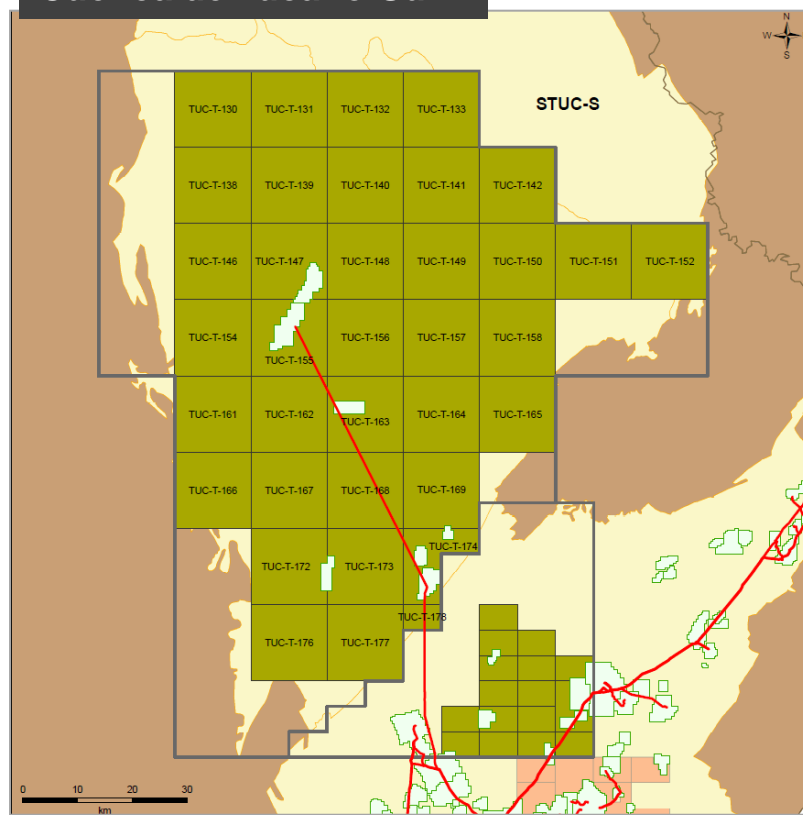


Área: 66,219 km²

Cuenca del Parnaíba



Cuenca de Tucano-Sul



Descubiertas comerciales de gas natural: Gavião Real, Gavião Azul y Gavião Branco

Generación de Electricidad → Reducción de las desigualdades regionales



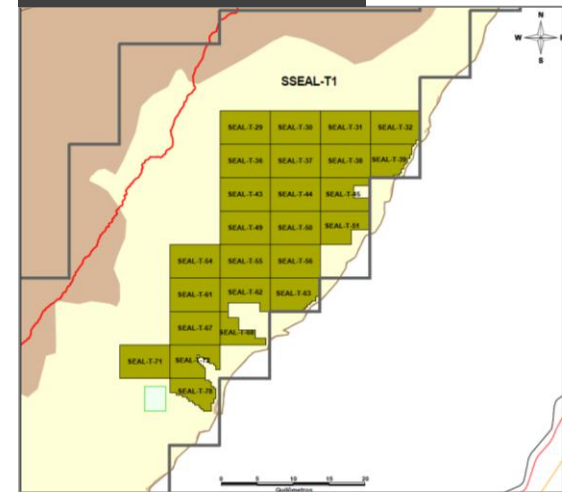
Parnaíba Thermoelectric Plant



**Cuencas maduras:
oportunidades para empresas
petroleras pequeñas**

Área: 1,975 km²

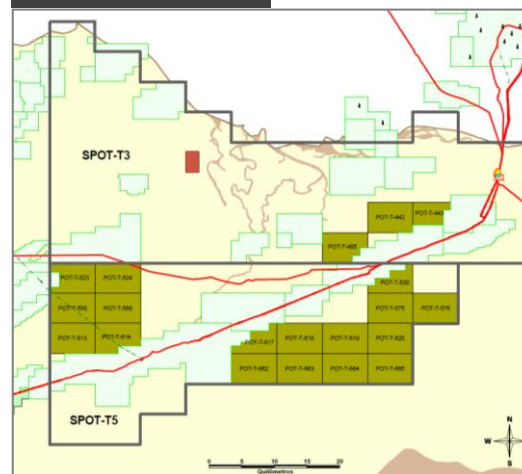
Sergipe-Alagoas



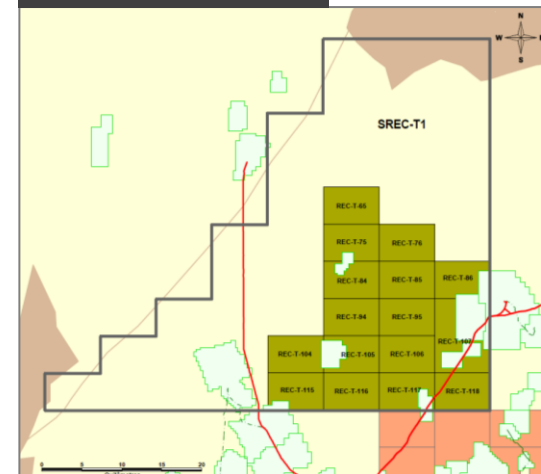
Espírito-Santo

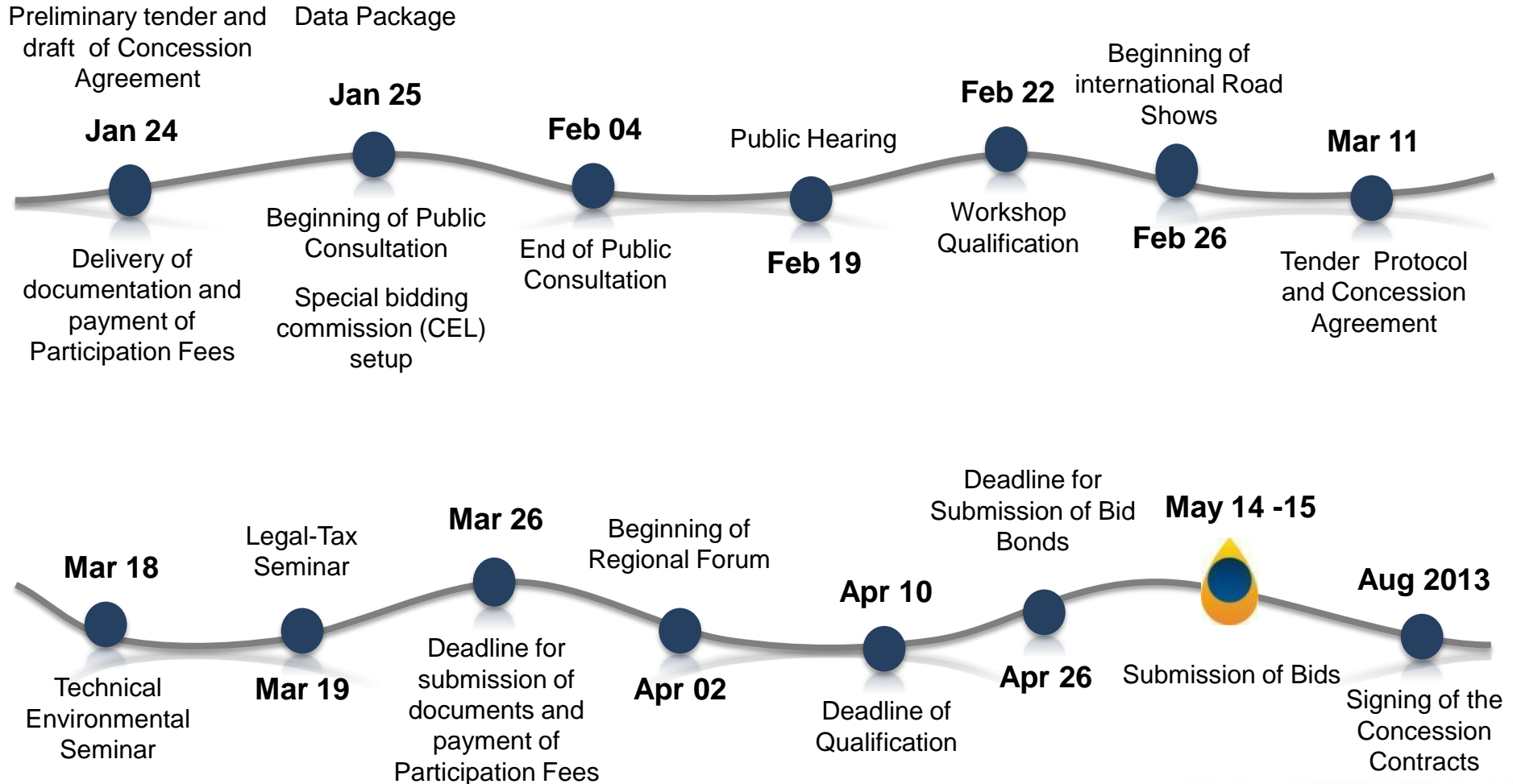


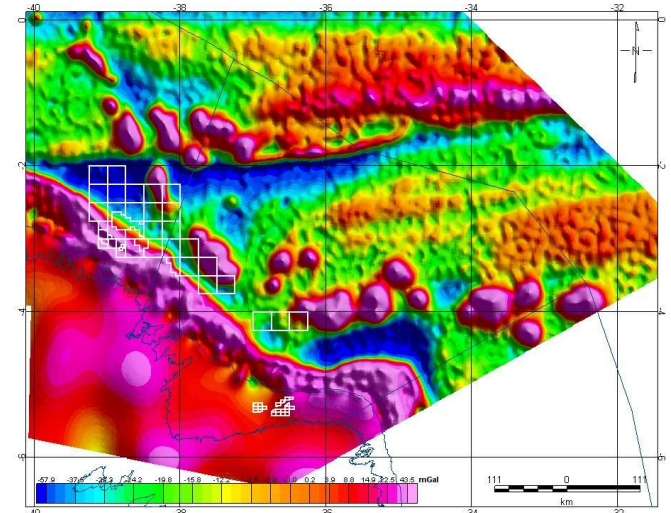
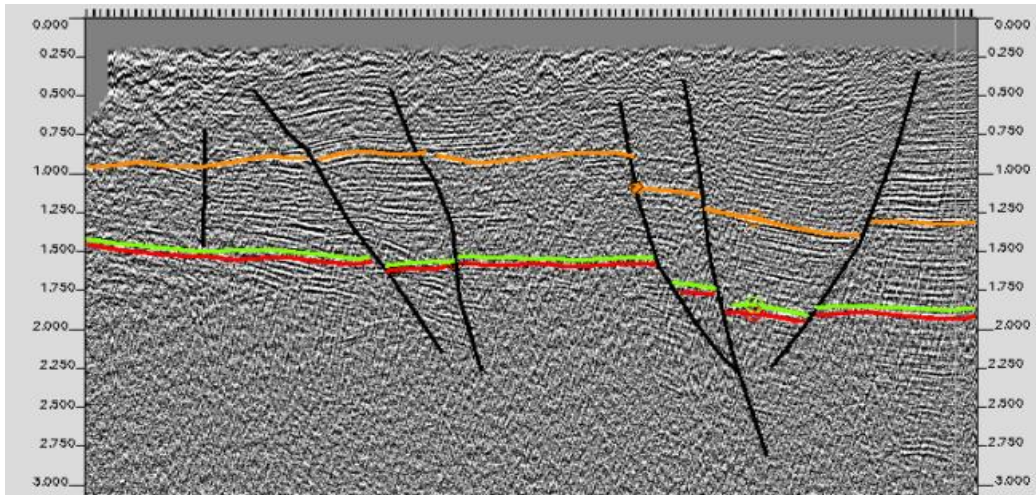
Potiguar



Recôncavo







Sumario de Datos

Métodos Potenciales

Sísmica 2D y 3D

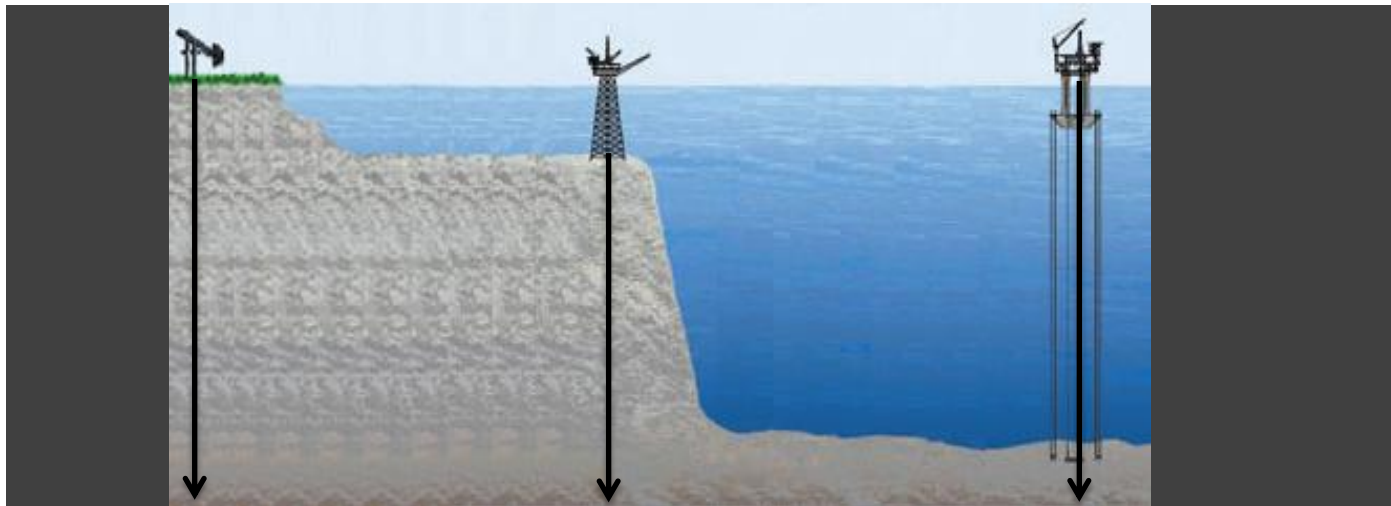
Datos de los Pozos

Reportes Geológicos

Cuestiones Medioambientales

www.brasilrounds-data.anp.gov.br/ebid

Las empresas petroleras pueden ser calificadas como Operadora “A” o “B” o “C” o también como non operadoras si hacen parte de un consorcio de empresas



Operador C
Areas en tierra
Minimum Equity:
R\$ 3.8 million

Operador B
Areas en tierra y en
aguas rasas
Minimum Equity:
R\$ 59 million

Operador A
Aguas rasas, profundas, ultra-
profundas o áreas en tierra
Minimum Equity:
R\$ 107 million

* Minimum Equity for non-operators: half of the operator minimum equity.

40%

BONUS DE FIRMA

20%

CONTENIDO LOCAL

40%

**PROGRAMA MÍNIMO DE
TRABAJO**

Evaluación de las Ofertas:

Bonus de Firma

Contenido Local

Programa Mínimo de Trabajo

Las empresas participantes de las Rondas de Licitación de la ANP son obligadas a tener una oficina establecida en Brasil, mismo que sean extranjeras

La 11^a Ronda de Licitación

Programa Mínimo de Trabajo y Bonus de Firma Mínimo

	Margen Ecuatorial		Margen Leste	Cuencas Maduras	Nuevas Fronteras en Tierra
	<i>Aguas Rasas</i>	<i>Aguas Profundas</i>	<i>Aguas Profundas</i>		
Bonus de Firma Mínimos (R\$ x 1,000)	588 – 5,503	1,869 – 13,591	128 – 8,075	25 – 246	44 – 1,767
Programa Mínimo de Trabajo (UT)	92 – 408	225 – 449	225	257	515 – 1,056

La 11^a Ronda de Licitación Actividades de Exploración y Producción

5 a 8 años

27 años

CONTRACT



EXPLORATION



EXPLORATION



PRODUCTION

1

Resumption of ANP Bidding Rounds

2

Current Scenario & Investments Perspectives

3

11th Bidding Round – Concession Contract

4

12^a Ronda de Licitación – Contrato de Concesión

5

1st Pre-salt Round – Production Sharing Contract

6

Final Comments

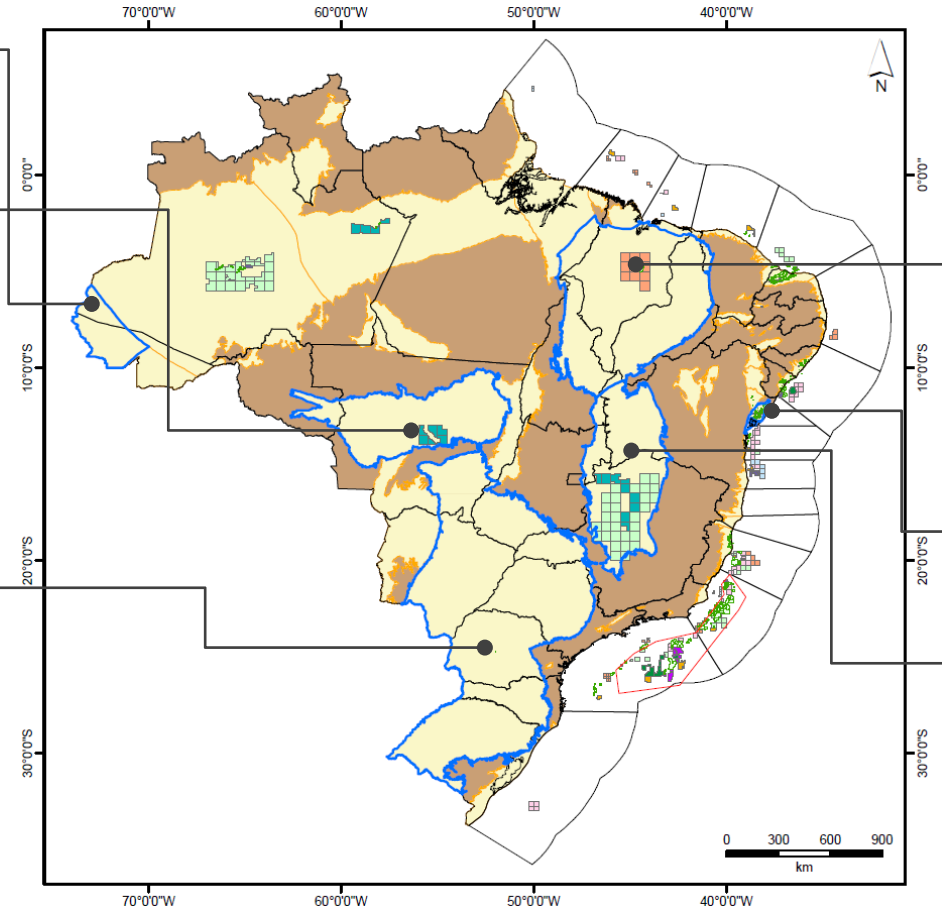
Oportunidades para Generación Eléctrica

Cuenca de Acre

Cuenca de Parecis
Rio Teles Pires



Cuenca de Paraná
Campo de Barra Bonita



Cuenca de Parnaíba
Cuenca de Gaviões



Cuenca de Recôncavo
Cuenca de São Francisco
Ciudad de Buritizeiro



Esperando la aprobación del CNPE

“Análogo” – *Barnett Shale*

Reservas – 30 TCF en 1.196 km³ de rocas

Profundidad Promedia: 1.500 a 2.400 m

Previsión de Volúmenes *in situ*

Parnaíba – 64 TCF

Parecis – 124 TCF

Recôncavo – 20 TCF

São Francisco – 80TCF

Paraná – 226 TCF* (EIA/2011)

* non garantizado por la ANP

1

Resumption of ANP Bidding Rounds

2

Current Scenario & Investments Perspectives

3

11th Bidding Round – Concession Contract

4

12th Bidding Round – Concession Contract

5

1st Pre-salt Round – Production Sharing Contract

6

Comentários Finales

- Después la creación del nuevo marco regulatorio para las áreas del pré-sal, Brasil está retomando las licitaciones para actividades de exploración y producción bajo el Modelo de Concesión
- Las oportunidades son muchas y la política de contenido local tiene como objetivo impulsar la industria nacional de bienes y servicios
- De esta manera, hay también muchas oportunidades para inversiones de empresas proveedoras
- Las áreas presentadas muestran el grande potencial del país en petróleo y gas natural: Margen Ecuatorial, Margen Leste, Gas Natural y otras oportunidades en cuencas maduras en tierra
- Además de las áreas de pré-sal, cuya Ronda está prevista para el mes de octubre

Muchas Gracias!!!

www.brasil-rounds.gov.br

