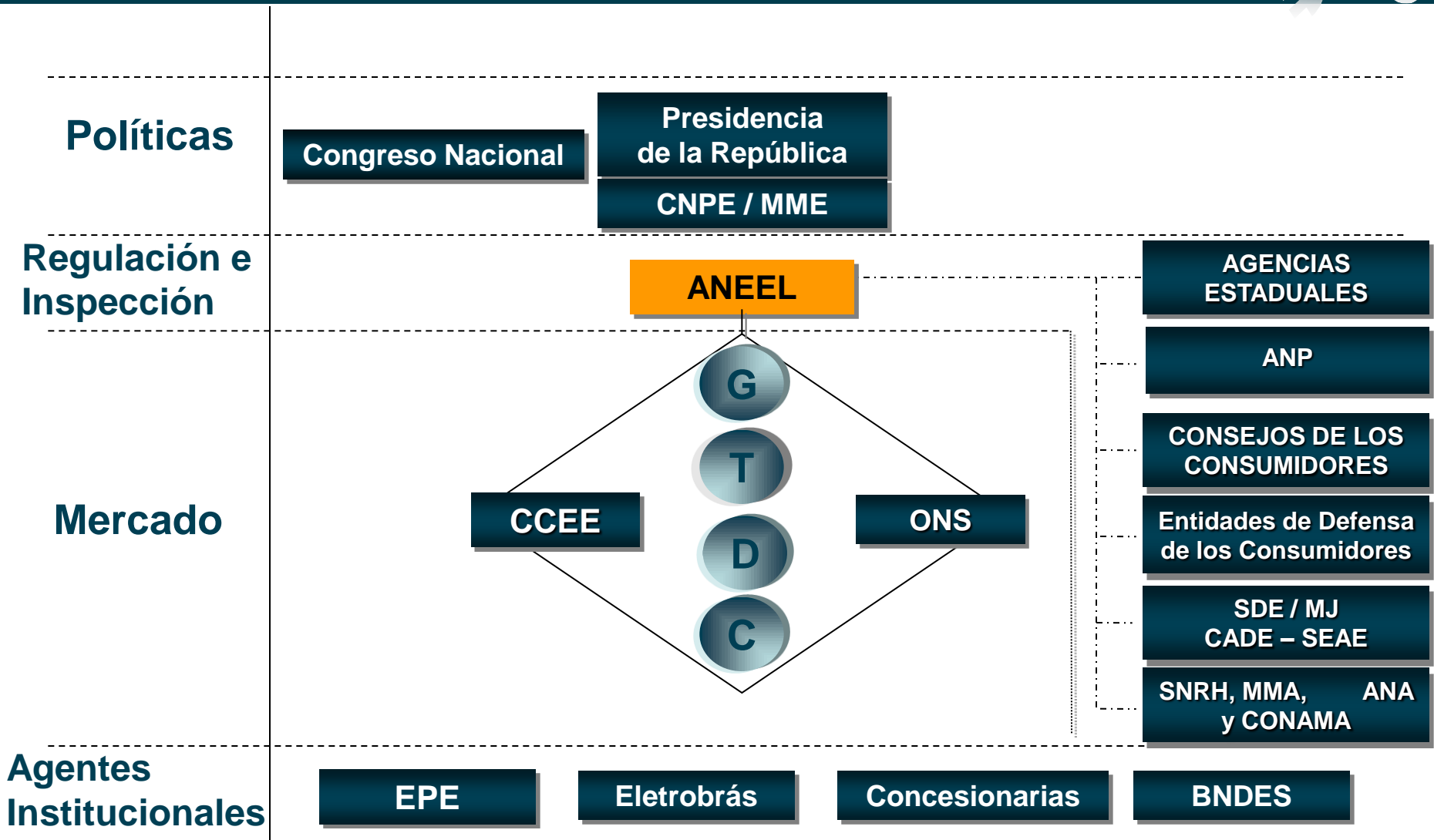


XIII Reunión Anual Iberoamericana de Reguladores de la Energía

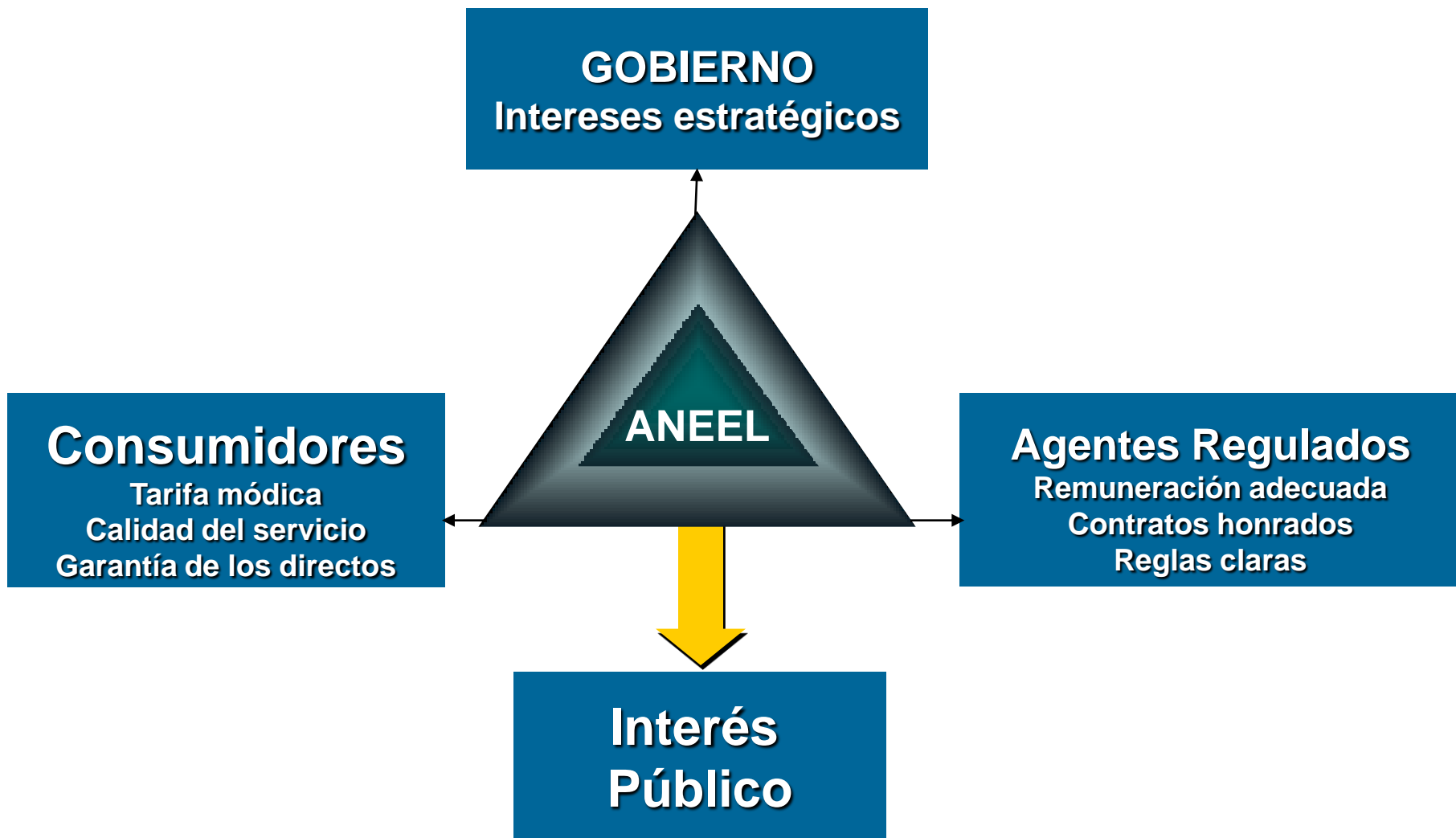
***El organismo regulador y las relaciones
con el Gobierno, el sector empresarial
y los consumidores en Brasil***

Estructura Institucional del Sector Eléctrico Brasileño



*Actualizado con base en la Ley nº 10.848/2004

Misión de la ANEEL: “Promover el equilibrio entre los consumidores, agentes regulados y el gobierno, en defensa del interés público”



Actuación de la ANEEL con la sociedad



- ✓ **Promoción de Audiencias y Consultas Públicas**
- ✓ **Oidoría - 144**
- ✓ **Descentralización – Agencias estatales de regulación**
- ✓ **Consejo de los Consumidores (64)**
- ✓ **Relacionamiento con los Procons (interacción)**
- ✓ **Encuestas de opinión (IASC)**
- ✓ **Relacionamiento con el Poder Judicial**
- ✓ **Relacionamiento con el Gobierno, Congreso Nacional, Ministerio Público y Tribunal de Cuentas**
- ✓ **Relacionamiento con las Organizaciones de Defensa del consumidor y de los agentes sectoriales, Universidades, Organismos Internacionales del fomento y de la Regulación**

Transparencia y participación de la Sociedad Descentralización



OBJETIVOS:

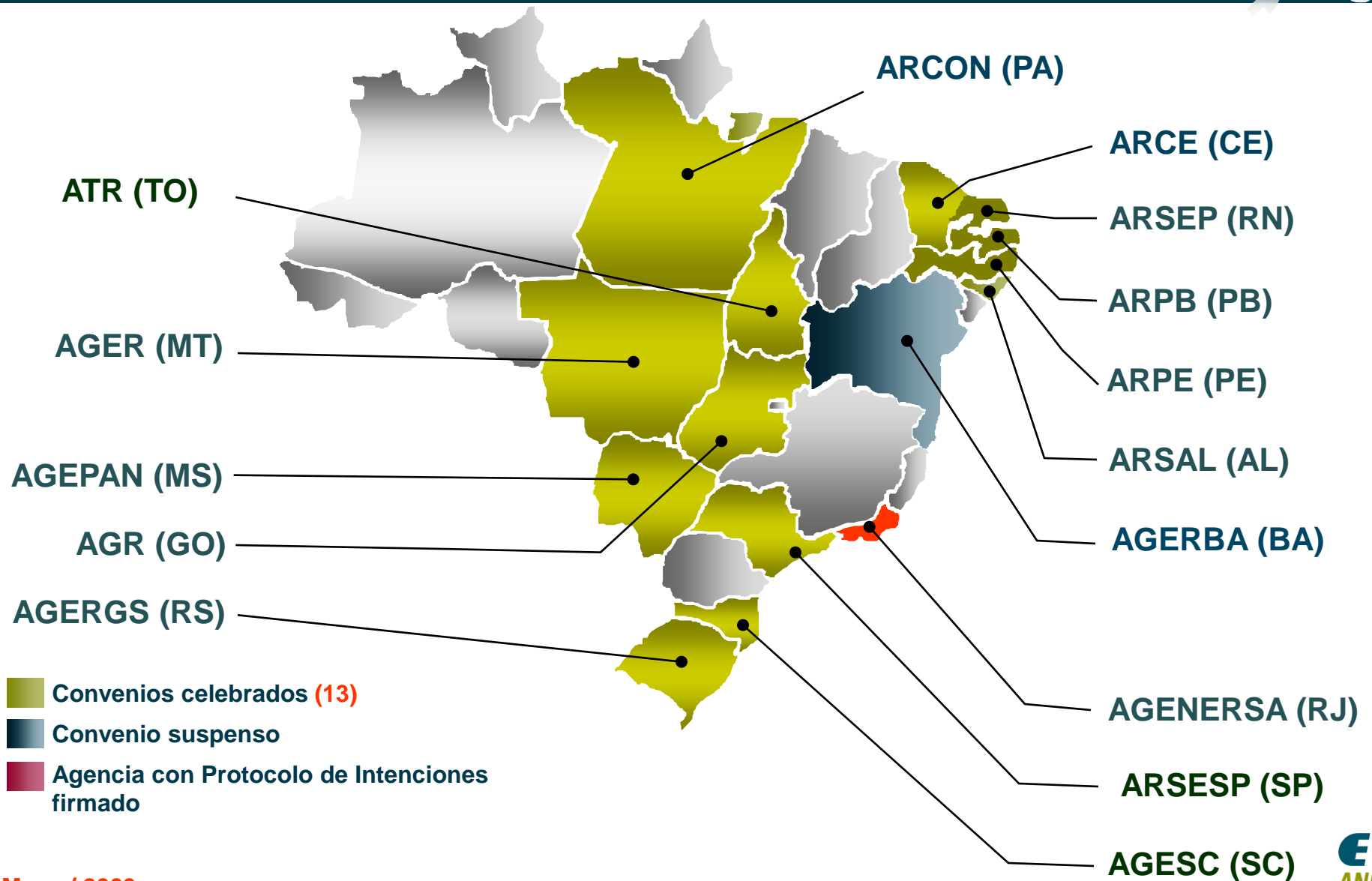
Aproximar las acciones de regulación, inspección y mediación de los consumidores y agentes sectoriales

Agilizar los procesos de la regulación, inspección y mediación

Adaptar las acciones de la regulación, inspección y mediación a las circunstancias locales

Minimizar los problemas entre los consumidores y concesionarios o resolverlos localmente

Mapa de la Descentralización





- **Participación en audiencias públicas y reuniones temáticas convocadas por la Cámara de Diputados y por el Senado Federal**
- **Participación en audiencias públicas convocadas por las Asambleas Legislativas Estaduales**

Audiencia Pública y Consulta Pública



Del 1998 hasta 2008 = fueron realizadas 315 Audiencias Públicas y 80 Consultas públicas



Audiência Pública y Consulta Pública

ANEEL - Agência Nacional de Energia Elétrica - Microsoft Internet Explorer

Arquivo Editar Exibir Favoritos Ferramentas Ajuda

Endereço <http://www.aneel.gov.br/area.cfm?idArea=12&idPerfil=3> Ir Links



RSS Missão Biblioteca Virtual Busca Cadastre-se Fale Conosco Processos Mapa do Site Links Serviços Glossário English

A ANEEL Links Mais Visitados Seleccione o perfil desejado

Página Inicial » A ANEEL » Audiências / Consultas / Fórum

[Audiências Públicas](#) | [Consultas Públicas](#) | [Fórum Forte Integração](#)

As **Audiências e Consultas Públicas** permitem à Agência Nacional de Energia Elétrica (ANEEL) compartilhar com a sociedade a reestruturação do mercado de energia elétrica.

A Audiência Pública é um instrumento de apoio ao processo decisório da Agência Nacional de Energia Elétrica (ANEEL), de ampla consulta à sociedade, que precede a expedição dos atos administrativos. Já a Consulta Pública é um instrumento administrativo, delegado pela Diretoria da Agência aos superintendentes da ANEEL, para apoiar as atividades das unidades organizacionais na instrução de processos de regulamentação e fiscalização ou na implementação de suas atribuições específicas.

O principal objetivo das Audiências e Consultas Públicas é colher subsídios e informações junto à sociedade para matérias em análise, bem como oferecer aos interessados a oportunidade de encaminhamento de seus pleitos, opiniões e sugestões relativas ao assunto em questão.

Os processos de Audiências e Consultas Públicas, ao longo de sua condução, podem contar com a realização de sessões públicas, para a manifestação de viva voz, chamadas de Sessão ao Vivo – Presencial, ou apenas serem feitos por meio de Intercâmbio Documental.

Ainda neste espaço, a sociedade pode contribuir para a democratização do setor elétrico participando do "Forte Integração" - **Fórum Técnico de Integração da ANEEL e Sociedade**. O Fórum virtual é um espaço para debates de idéias e assuntos de interesse do setor energético do País.

Comente esta matéria Imprimir Indique para um amigo

SGAN 603 módulo J / 70830-030  **LIBRAS** Acessibilidade Anti-Spam Certificação Digital Endereço Política de Privacidade Dúvidas Ajuda

Internet

Iniciador Caixa de ... 3 Intern... Document... 2 Micros... DIREITO ... Microsoft ... PT 10:33

Audiência Pública y Consulta Pública

ANEEL - Agência Nacional de Energia Elétrica - Microsoft Internet Explorer

Arquivo Editar Exibir Favoritos Ferramentas Ajuda



Endereço <http://www.aneel.gov.br/area.cfm?idArea=13&idPerfil=3>

Ir

Links

A ANEEL

+A -A

Links Mais Visitados

ok

Selecione o perfil desejado

ok

[Página Inicial](#) » [A ANEEL](#) » [Audiências / Consultas / Fórum](#) » Audiências Públicas

Considerações Gerais

A Audiência Pública é um instrumento de apoio ao processo decisório da ANEEL, que visa dar total transparência as suas ações. É instaurada sempre que um assunto implicar em alterações ou ajustes na legislação da Agência, e interfira diretamente nos interesses da sociedade e dos agentes do setor elétrico.

Para maiores informações clique [aqui](#).

Abriu o menu

Lista de Audiências

Audiência Ano 2009
Audiência Ano 2008 - (Finalizado o período de contribuição em 2009)
Audiência Ano 2008
Audiência Ano 2007 - (Finalizado o período de contribuição em 2008)
Audiência Ano 2007
Audiência Ano 2006 - (Finalizado o período de contribuição em 2007)
Audiência Ano 2006
Audiência Ano 2005 - (Finalizado o período de contribuição em 2006)
Audiência Ano 2005
Audiência Ano 2004 - (Finalizado o período de contribuição em 2005)
Audiência Ano 2004
Audiência Ano 2003 - (Finalizado o período de contribuição em 2004)
Audiência Ano 2003
Audiência Ano 2002 - (Finalizado o período de contribuição em 2003)
Audiência Ano 2002
Audiência Ano 2001 - (Finalizado o período de contribuição em 2002)
Audiência Ano 2001
Audiência Ano 2000
Audiência Ano 1999
Audiência Ano 1998

[Comente esta matéria](#) [Imprimir](#) [Indique para um amigo](#)

Internet

Iniciar

Caixa de ...

3 Intern...

Document...

2 Micros...

DIREITO ...

Microsoft ...

PT

10:35

ANEEL

Audiencia Pública y Consulta Pública

ANEEL - Agência Nacional de Energia Elétrica - Microsoft Internet Explorer

Arquivo Editar Exibir Favoritos Ferramentas Ajuda

Endereço http://www.aneel.gov.br/aplicacoes/audiencia/dsplListaDetalhe.cfm?attAnoAud=2009&attIdeFasAud=353&id_area=13&attAnoFasAud=2009 Ir Links



RSS Missão | Biblioteca Virtual | Busca | Cadastre-se | Fale Conosco | Processos | Mapa do Site | Links | Serviços | Glossário | English

Informações Técnicas +A -A Links Mais Visitados Seleccione o perfil desejado

Página Inicial » Informações Técnicas » Audiências / Consultas / Fórum » Audiências Públicas

Considerações Gerais

1ª Fase da Audiência 016/2009		
Documentos Disponibilizados		Arquivos
Nº	Descrição	PDF ZIP
1	Aviso das Audiências Públicas nº 013 a 016, publicado no DOU de 24/04/2009, seção 3, página 107	-
2	Nota Técnica nº 148/2009-SRE/ANEEL e anexos	-
3	Nota Técnica nº 0039/2009-SRD/ANEEL	-
4	Modelo da Empresa de Referência	-
5	PRTP	-
6	Modelo de Envio de Contribuições	-
7	Procedimentos para participação em Audiências e Consultas Públicas	-

[Voltar Para as Audiências de 2009](#)
[Voltar Para a Lista de Anos Disponíveis](#)

Comente esta matéria | Imprimir | Indique para um amigo

SGAN 603 módulo J / 70830-030 LIBRAS Acessibilidade Anti-Spam Certificação Digital Endereço Política de Privacidade Dúvidas Ajuda

Concluído Internet

Windows Taskbar: Iniciar, Caixa de correio, 3 Internet Explorer, Documentos, 2 Microsoft Office, DIREITO, Microsoft Office, PT, 10:44

Reunião Pública de la Directoria



Del 1998 hasta 2008 = fueran realizadas 241 reuniones

Procedimientos Administrativos y Decisorios



- **Proceso Decisorio**
 - **Decisión – Directoria en regime de colegiado**
 - **Reuniones públicas de la Directoria (web)**
 - **Director-Relator (sorteo) - Embasamiento Técnico y Jurídico (hecho y derecho)**
 - **Amplia Defensa – recurso con o sin efecto suspensivo**
- **Reglamento propio con base en la Ley nº 9.784/99**
 - **Clareza, transparencia y publicidad de los actos**
 - **Derechos y deberes de los interesados**
- **Código de Ética: consolidación, aprobación e implantación de la Comisión de Ética)**

Reuniones Públicas – divulgação

The screenshot shows a Microsoft Internet Explorer browser window displaying the ANEEL website. The browser's address bar shows the URL: <http://www.aneel.gov.br/area.cfm?idArea=416&idPerfil=3>. The website header features the ANEEL logo (AGÊNCIA NACIONAL DE ENERGIA ELÉTRICA) and a navigation menu with links for Missão, Biblioteca Virtual, Busca, Cadastre-se, Fale Conosco, Processos, Mapa do Site, Links, Serviços, Glossário, and English. Below the header, there is a search bar and a dropdown menu for "Links Mais Visitados". The main content area is titled "Página Inicial » A ANEEL » Reuniões Públicas da Diretoria" and includes a list of links: Atas, Calendário, Distribuição de Processos, Memórias, Pautas, Sustentação Oral e Preferência, and Transmissão. A paragraph of text explains the purpose of public meetings: "A realização das reuniões públicas para deliberação de assuntos que envolvam interesses dos agentes do setor elétrico e consumidores tem como finalidade aumentar o grau de transparência do processo decisório da ANEEL permitindo, assim, que qualquer pessoa possa acompanhar e participar efetivamente do processo de tomada de decisões da Agência. Atendendo ao princípio da publicidade dos atos administrativos, as pautas e os relatórios dos processos estarão disponíveis na página da Agência de forma a permitir à sociedade consulta dos principais assuntos deliberados." Below this text is a vertical list of buttons for each of the linked items: Calendário, Distribuição de Processos, Pautas, Sustentação Oral e Preferência, Memórias, Atas, and Transmissão. At the bottom of the page, there are links for "Comente esta matéria", "Imprimir", and "Indique para um amigo". The Windows taskbar at the bottom shows the "Iniciar" button, several open applications, and the system clock displaying 10:58.

Sorteio del Relator



Lista da Sessão Pública de Sorteio



[Missão](#) | [Biblioteca Virtual](#) | [Busca](#) | [Cadastre-se](#) | [Fale Conosco](#) | [Processos](#) | [Mapa do Site](#) | [Links](#) | [Serviços](#) | [Glossário](#) | [English](#)

A ANEEL

+A -A

Links Mais Visitados

ok

Selecione o perfil desejado

ok

[Página Inicial](#) » [A ANEEL](#) »

Abrir o menu

Texto a procurar: no período: - -

LISTA DA 13ª SESSÃO DE SORTEIO PÚBLICO ORDINÁRIO DE 2009 - DIRETORES SORTEADOS 30/03/2009

Data: 30 de março de 2009, segunda-feira.

Local: Sala de Reunião da Diretoria, no Edifício Sede da ANEEL, SGAN 603, Módulo I, Brasília - DF.

Início: 10h.

- 1. Processo nº 48500.001870/2009-38. Assunto:** Avaliação da participação da PCH Araras, pertencente à Companhia Hidro Elétrica do São Francisco - CHESF, no Mecanismo de Realocação de Energia - MRE. **Área Responsável:** Superintendência de Regulação dos Serviços de Geração - SRG.
Diretora relatora sorteada: Joísa Camapanher Dutra Saraiva.
- 2. Processo nº 48500.008356/2008-42. Assunto:** Proposta de autorização e estabelecimento da Parcela da Receita Anual Permitida - RAP referente à implantação de reforços nas instalações de Transmissão pertencentes à ELETROSUL - Centrais Elétricas S.A.. **Área Responsável:** Superintendência de Regulação dos Serviços de Transmissão - SRT.
Diretora relatora sorteada: Joísa Camapanher Dutra Saraiva.
- 3. Processo nº 48500.006150/2005-55. Assunto:** Proposta de homologação da data de início de operação comercial da linha de transmissão que interliga as subestações de Mascarenhas e Verona, localizada no Estado do Espírito Santo, de modo a formalizar a decisão nos termos da proposta de Termo Aditivo ao Contrato de Concessão de Transmissão de Energia Elétrica nº 06/2007, a ser celebrado com a Empresa de Transmissão do Espírito Santo S.A. - ETES. **Área Responsável:** Superintendência de Concessões e Autorizações de Transmissão e Distribuição - SCT.

Sorteo del Relator



Relator Sorteado



Diretor Edvaldo Alves de Santana



Sorteio

Pauta de la Reunión Pública



Abriu o menu

Texto a procurar: no período: - - Pesquisar

PAUTA DA 11ª REUNIÃO PÚBLICA ORDINÁRIA DA DIRETORIA DE 2009 24/03/2009

I. RITO DA REUNIÃO PÚBLICA DE DIRETORIA DA ANEEL

II. RELAÇÃO DOS ASSUNTOS RELATIVOS AOS AGENTES DO SETOR ELÉTRICO BRASILEIRO.

- 1. Processo nº 48500.004307/2006-25. Assunto:** Homologação do resultado da Segunda Revisão Tarifária Periódica, com a fixação das tarifas de fornecimento de energia elétrica e das Tarifas de Uso dos Sistemas de Distribuição - TUSD, referentes à Centrais Elétricas Matogrossenses S.A. - CEMAT. **Área Responsável:** Superintendência de Regulação Econômica - SRE. **Relator:** Diretor Edvaldo Alves de Santana.
- 2. Processo nº 48500.004310/2006-30. Assunto:** Homologação do resultado definitivo da Segunda Revisão Tarifária Periódica da Empresa Energética de Mato Grosso do Sul - Enersul, com a fixação das tarifas de fornecimento de energia elétrica e das Tarifas de Uso do Sistema de Distribuição - TUSD. **Área Responsável:** Superintendência de Regulação Econômica - SRE. **Relator:** Diretor Romeu Donizete Rufino.
- 3. Processo nº 48500.004309/2006-51. Assunto:** Homologação do resultado da Segunda Revisão Tarifária Periódica da Companhia Paulista de Força e Luz - CPFL Paulista, com a fixação das tarifas de fornecimento de energia elétrica e das Tarifas de Uso do Sistema de Distribuição - TUSD. **Área Responsável:** Superintendência de Regulação Econômica - SRE. **Relator:** Diretora Joísa Campanher Dutra Saraiva.
- 4. Processo nº 48500.004308/2006-98. Assunto:** Homologação do resultado da Segunda Revisão Tarifária Periódica da CEMIG Distribuição S.A., com a fixação das tarifas de fornecimento de energia elétrica e das Tarifas de Uso do Sistema de Distribuição - TUSD. **Área Responsável:** Superintendência de Regulação Econômica - SRE. **Relator:** Diretora Joísa Campanher Dutra Saraiva.
- 5. Processo nº 48500.007415/2008-65. Assunto:** Homologação das tarifas de fornecimento de energia elétrica e das Tarifas de Uso dos Sistemas de Distribuição - TUSD, estabelecimento da receita anual das instalações de conexão e fixação do valor anual da Taxa de Fiscalização de Serviços de Energia Elétrica - TFSEE, referentes à Empresa Força e Luz Urussanga Ltda. - EFLUL, e homologação da Tarifa de Energia Elétrica - TE e da Tarifa de Uso dos Sistemas de Distribuição - TUSD entre a Centrais Elétricas de Santa Catarina S.A. - Celesc e a EFLUL. **Área Responsável:** Superintendência de Regulação Econômica - SRE. **Relator:** Diretor José Guilherme Silva Menezes Senna.
- 6. Processo nº 48500.007414/2008-11. Assunto:** Homologação das tarifas de fornecimento de energia elétrica e das Tarifas de Uso dos Sistemas de Distribuição - TUSD, estabelecimento da receita anual das instalações de conexão e fixação do valor anual da Taxa de Fiscalização de Serviços de

Memoria de la Reunión Pública



Memória da Reunião Pública da Diretoria

Texto a procurar: no período: - -

MEMÓRIA DA 11ª REUNIÃO PÚBLICA ORDINÁRIA DA DIRETORIA DE 2009 24/03/2009

Data: 24 de março de 2009
Local: Sala de Reuniões da Diretoria
Início: 10h.

Presenças:

Diretor-Geral: Nelson José Hubner Moreira. (Presidência da Reunião)

Diretores: Edvaldo Alves de Santana,
Joisa Campanher Dutra Saraiva,
Romeu Donizete Rufino,
José Guilherme Silva Menezes Senna.

Procurador-Geral: Márcio Pina Marques de Sousa.

Secretário-Geral: Frederico Lobo de Oliveira.

I. RELAÇÃO DOS ASSUNTOS RELATIVOS AOS AGENTES DO SETOR ELÉTRICO BRASILEIRO.

1. Processo nº 48500.004307/2006-25. Assunto: Homologação do resultado da Segunda Revisão Tarifária Periódica, com a fixação das tarifas de fornecimento de energia elétrica e das Tarifas de Uso dos Sistemas de Distribuição - TUSD, referentes à Centrais Elétricas Matogrossenses S.A. - CEMAT.

Área Responsável: Superintendência de Regulação Econômica - SRE.

Relator: Diretor Edvaldo Alves de Santana.

A Diretoria, por unanimidade, decidiu aprovar os resultados, da Segunda Revisão Tarifária Periódica da Centrais Elétricas Matogrossenses S.A. - CEMAT, a seguir detalhados: (i) reposicionamento tarifário de -5,91%, a ser aplicado nas tarifas de fornecimento de energia elétrica e de uso dos sistemas de distribuição da CEMAT no período de 8 de abril de 2008 a 7 de abril de 2009; (ii) componente Xe do Fator X de 0,00%; (iii) investimentos considerados no cálculo do Fator X de R\$ 589.602.442,50; e (iv) perdas de energia na rede de distribuição da CEMAT: (a) Perdas Técnicas (sobre energia injetada): ano teste (9,86%), ano teste + 1 (9,86%), ano teste + 2 (9,86%), ano teste + 3 (9,86%) e ano teste + 4 (9,86%); e (b) Perdas Não Técnicas (sobre o mercado BT): ano teste (12,47%), ano teste + 1 (11,42%), ano teste + 2 (10,37%), ano teste + 3 (9,32%) e ano teste + 4 (8,27%).

2. Processo nº 48500.004310/2006-30. Assunto: Homologação do resultado definitivo da Segunda Revisão Tarifária Periódica da Empresa Energética de Mato Grosso do Sul - Enersul, com a fixação das tarifas de fornecimento de energia elétrica e das Tarifas de Uso do Sistema de Distribuição - TUSD. **Área Responsável:** Superintendência de Regulação Econômica - SRE.

Relator: Diretor Romeu Donizete Rufino.

A Diretoria, por unanimidade, decidiu homologar os resultados definitivos da Segunda Revisão Tarifária Periódica da Companhia Energética de Mato Grosso do Sul - Enersul, a seguir detalhados: (i) reposicionamento tarifário de -7,76%, cujos componentes financeiros externos a revisão e o efeito médio a ser percebido pelos consumidores nas tarifas serão tratados no próximo Reajuste Tarifário; (ii) componente Xe do Fator X de 0,15%, a ser aplicado nos reajustes tarifários de 2009 a 2012; (iii) valor do investimento da Enersul no período abril 2008 a março 2013, considerado na apuração da componente Xe do Fator X, excluídos os investimentos necessários à implementação do Programa Luz Para Todos: R\$ 435.268.432; e (iv) referencial regulatório para

Deliberación de la Directoría



Reuniones Públicas y Administrativas de la Directoría - 2008

Mês	Pública		Administrativa	
	Ordinaria	Extraordinaria	Ordinaria	Extraordinaria
Enero	4	2	4	1
Febrero	3	1	3	0
Marzo	4	0	4	0
Abril	5	3	5	0
Mayo	4	0	4	0
Junio	4	1	4	0
Julio	5	0	5	0
Agosto	4	3	4	0
Septiembre	5	2	5	0
Octubre	4	1	4	0
Noviembre	4	0	4	0
Diciembre	3	1	3	0
Parcial:	63		50	
Total:	113			

DELIBERACIONES - 2008

PROCESOS	CUANTIDAD
Distribuidos	1.187
Deliberados	1.232
Relación Deliberación/Distribución (%)	103,79%

Desafíos y Conclusiones



Desafíos:

- ✓ Mejoría de la instrucción procesal
- ✓ Exposición en tiempo real

Conclusiones:

- Agencia disciplinada y comprometida con la transparencia y efectividad en las relaciones con la sociedad.
- Cuanto más grande la transparencia, más grande la exigencia - “regula el regulador”.
- Sociedad cada vez más participativa.

Muchas Gracias!

**SGAN – Quadra 603 – Módulos “I” e “J”
Brasília – DF – 70830-030
TEL. 55 (61) 2192 8600
Oidoría - 167
www.aneel.gov.br**